

ΕΥΡΗΚΕ ΤΟΝ ΘΕΡΜΟΥΡΓΟΝ ΑΝΘΡΩΠΟΝ
ΤΗΣ ΣΤΟ ΠΡΟΣΩΠΟΝ ΤΟΥ ΠΡΟΕΔΡΟΥ ΤΗΣ

ΣΗΜΑΝΤΙΚΑ ΕΡΓΑ

6/12/1938

ΕΝΩΣΙΣ ΣΥΝΕΤΑΙΡΙΣΜΩΝ

ΣΤΑΥΡΟΥΠΟΛΙΣ. Ισχυρός
ή καβάλλος. Σταυρουπόλιν
είναι το κέντρον μιας από τας
πλείον διαμεσότητας καταπορα-
σάμεν περιφέρειας του κό-
σμου, της γυναικής από το δ-



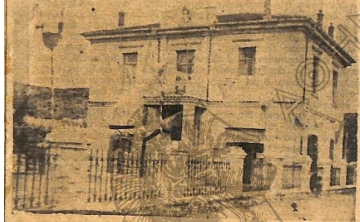
Ο πρόεδρος Σταυρουπόλεως κ. Θ. Παρασκευά-
πουλος, φαρμακοποιός.

νομα «Ζού-Γαλιό». Κι όμως
αυτή είν το κέντρον της φη-
μικής αυτής καταπορασάμεν
περιφέρειας συγκεντρώνει δε-
δογόν εμπειρικήν κίνησιν, έ-
χει άραστον κλίμα και έξοχον
θέα. Η θέσις της αυτή όμως
δημιουργεί προς έαυτην ώρι-
μένης υποχρεώσεως έξωρα-

μον δράσιν έγένοντο—ταύτο δε
διότι η διαρρέουσα χειμερινή
περίοδος δεν έπείκεν άλλας
εργασίας. Το άνησυχον όμως
πνεύμα και η δραστηριότης του
παικτου προέδρου κ. Θεόδωρου
Παρασκευάπουλου, φαρμακο-
ποιού δεν άρκείται εις ταύτα,
διότι και διά την κατασκευήν
κινοτικών μηχανών, μερών
και μιας μεγάλης άρδευτικής
διδασκαλίας και διά κέντρον έ-
ργικών άναστάσεως βίας και
διά κοινωνικών συγχροσμένων
άποχωρητηρίων.

5) Κοινωνικός γεωπόνος. Η
κοινότης προσέλαβεν άπόρρι-
τον μέσης γεωπονοτεχνίτην, τον
κ. Ανδρέον Παπακούλην. Η
πόδοληρις τούτου είναι και α-
τη εις το ένεργητικόν της κοι-
νότητος, διότι πρόκειται περί
άδυναμότητος και εργατικού νέ-
ου όπως ως ο πάσης προέδρος
της κοινότητος οιστηλάτεται
υπό ίδανικόν διά την Σταυρού-
πολιν άρσιν, καλλωπιστικήν,
έπαφελών και άποδοτικήν. Ού-
τω γίνεται διενδραστηριεία, συ-
στηματική, έμφοδιστική α-
γρίων δένδρων και έφαρμογή
έντός του κοινοτικού πλαισίου,
του γεωργικού προγράμματος.

6) Έργα άεπιτημυμικά
και άρδευτικά. Μά την προσω-
πικήν έργασίαν υπό την άμ-



Το ίδιόκτητον μέγαρον της κοινότητος Σταυρουπόλεως

σμού, έκπολιτισμού της καί ε-
ξουσίας είναι γεγονός ότι η
διακούσα από της 15ης Σε-
πτεμβρίου 1938 επί του άρδευ-
τικού άπορριπτικού, κα-
βάσου άμέσως αυτή έστρεψεν
την προσοχήν αυτής την άρα-
στον επί τούτων άναγκών και
ουσιωδωτέραν άναγκών του
τόπου τούτου. Άς ίδωμεν ήδη
την άλυσιν ταύτην εις έργα
ήδη άπορριπτικήν.

1) Υδροεργία. Δι' έπιτημίου
έργου, το κατόπιν διατάγης
της Γ. Α. Θράκης μεταδόντης
εκείσε του διευθυντού κατα-
κρίτων Μακεδονίας Θράκης,
προέβλεπε η ύδροεργία της Στα-
υρουπόλεως δι' άναβάσεως έκ
της άχνης του Νέστου. Έγένε-
το η σχετική μελέτη άναμεινται
η έγκρισς ταύτης και κατό-
πιν η δημοπράτησις του έργου
το όποιον διά στοιγίον περίπου
2.200.000 έκ των όποιων τό 1
έκατομ. διατίθεται υπό της
κοινότητος, το δ' έτερον διά κα-
λύψιν διά βανείου από την Ά-
γροτικήν Τράπεζαν. Έργον
αυτό μεγάλο άλλ' έπιβόλημέ-
νον, καθόσον το ήδη άπορριπ-
τον άδραγωγείον είναι εις πρωτό-
γονον κατάστασιν, άναγκά-
σεται και έπίτα μολυσματική.

2) Υπόνοιμοι—Δρόμοι—Πλα-
τείας. Μελετάται πλήρες δικτυ-
ον ύπονοιμων και διάνοξιν—κυ-
βόδοις—εξουσίας μιας κεντρικής
όδοσ και πλατείας. Έλήθη
προς ταύτα άπόφασις περί έ-
πελαιοτήσεως άρισμένων ά-
κινήτων και ήδη άναμεινται η
έκδοσις σχετικού διατάγματος.
Έπειδή δε μόνον διά του κοι-
νοτικού προϋπολογισμού δεν
είναι δυνατόν να γίνουν, προ-
βλέπεται αύταίς μετρητοβί-
σμου δανείου, ίνα έκτελεσθούν
τά έργα ταύτα άμέσως, έκ του
προϋπολογισμού δε να πληρώ-
νεται τό έτήσιον τοκοχρεώ-
σιον.

3) Ηλεκτροφωτισμός. Τελεί-
ωστος εις άλλαν κατάστασιν
μέ μακράς διακοπής. Έχορη-
γήθη εις τον άνάδοχον άδεια
δικαιούσης άδεια άπορριπτικής
του έτους κοινοτικού συμβουλίου, έ-
πικείται δε ήδη η άπογραφή
συμβάσεως, καίτοι η κοινότης
όλας άδεις, τρέφει περί
της κανονικής λειτουργίας του
παικτου με τά άναγκαία μη-
χανήματα και άνευ ριζικής
των άνακαταστάσεως της θ-
μίας δεν είναι δυνατόν να προ-
γματοποιή ήδη υπό του άναδόχου.

4) Διαφορα Έργα. Έπισκευ-
αί ύπονοιμων, του άδραγωγείου,
και κατασκευαί και διαφά-

σιν έπιδόσεων του κ. Θ. Παρα-
σκευάπουλου ήσαν σημαντικά
και ήδη συνεκίνησεν πράγματι
αυτά έργα, άπό τούτου το σύστημα
αυτοπροσώπου.

Συνιστάμεν η Σταυρουπό-
λις εις τον άναρσιν της εις
το πρόσωπον του νέου προέ-
δρου της κοινότητος όστις ά-
καίματος έργάζεται διά τον
καλλωπισμόν και συγχρο-
νισμόν της.

Έν τώ μεταξύ η Ένωσις
Γεωργικών Συνεταιρισμών έ-
σθης προέβλεπε την Σταυρουπό-
λιν με σπουδαίας άποδοτικότη-
τας έγκαταστάσεως χρησιμοπο-
ιησόμενες διά την στήνασιν
του έκεί άποκαταστήματος της
και έκ παραλήλως η ίδιότης
προταβούλιν έν Σταυρουπόλε-
ον, όργη ούτως ώστε να κάμη την
Σταυρουπόλιν μίαν κομμάτιν
ώρασαν, συγχροσμένην, με
κίνησιν και ρυθμόν όπως της
άλλης, λόγω της θέσεως και
της οικονομικής της σημασίας.

ΑΝΤΑΠΟΚΡΙΤΗΣ

ΔΙΑΚΗΡΥΞΙΣ

Άριθ. πρωτ. 1805
Ο πρόεδρος της Κοινότητος
Νυγρίτης διακηρύττει ότι:

Έκτίθεται εις δημόσιον π-
όδοις, συναγωνισμών π-
όδου έκτασεως η σύστασις
του τοπογραφικού και γε-
σταθνικού χάρτου της
ως Νυγρίτης.

Η άπορριπτική του έρ-
νέχεται κατά τον έρ-
νον προϋπολογισμόν της
της εις τό ποσόν π-
μύον 290.000.

Ο συναγωνισμός
σεται έν τώ Κοιν-
στήματι Νυγρίτης
Ιουνίου 1938 η
σκεύην και ά-

Ο πρόεδρος
γραφής όπο-
γιον κ.π.κ.
θήμεν εις
νομολογη-
τικά Έπ-
και Θε-
τητα η
ένδεια
λάβει
Έν
Ο

ΔΙΕΤΡΑΦΕ ΣΑΦΩΣ
ΦΑΣΙΣΤΙΚΗΣ ΙΤΑΛΙΑΣ
Ι ΜΕ ΑΠΑΙΣΙΟΔΟΞΙΑΝ

ἴθα κύκλων. Οἱ ἐδῶ ξένοι
ταποκρίται θεσπιούν ὅτι
ἐσχάτων εἰς Ἱταλίαν πα-
ρήρτετο ἡ τάσις ὅπως τὰ
κνίματα τῆς Ἰσπανίας ἀφε-
ν ἐλευθερά, διὰ νὰ κριθοῦν
τῆς τύχης τῶν ὀπλων καὶ
διὰ μεσολαβήσεων καὶ
πραγματεύσεων.

ης αὐτῆς γνώμης ἦσαν καὶ
γερμανικοὶ πολιτικοὶ κύ-
ρι, φαίνεται δὲ ὅτι τὰ πράγ-
μα εἶχον κανονισθῆ ἀπὸ τῆς
χρῆς τῆς ἐνταῦθα συναντή-
σης τῶν κ. κ. Χίτλερ καὶ
Μολότιν.

ΟΝΑΙΝΟΝ, 5. ('Ιδιαίτερα
ρεσία). — Ἡ εἰδησις, κατὰ
ὅποιαν· ἡ ἱταλική κυβέρ-
νησις διατροπὴν νὰ παραθε-
ρῇ τὴν ἀγγλικὴν πρότασιν
ἐκ μεσολαβήσεως εἰς τὴν
πανίαν πρὸς κατάπαυσιν
ἐχθροπραξιῶν, προεκάλει-
ται ἀλλοτρίων ἐντύπων εἰς
εὐδ' πολιτικούς κύκλους.
ἔχει τινὸς ἐπιστολῆτος ὅτι
αὗτοι θὰ ἐπεδεικνύουν καλὴν
συν ὥπως τερατισθῇ μία
ἐνδυονος κατάστασις ἐν
ᾧ, ἀλλὰ εἰς τὰς ἐλπί-

δας των αὐτὰς διεφεύσθησαν
καὶ αὐτοὶ ἀκόμη οἱ ὀλίγοι
κέστοι πολῖτες. Πρῶτος
πάντων ὁ κ. Τσάμπερλαιν
βλέπει τὰς δυσχερείας καὶ ἐ-
σχημάτισε πλέον τὴν γωνίαν
ὅτι τὸ δράμα τῆς Ἰσπανίας
θὰ λυθῇ μόνον διὰ τῆς φυσί-
κης ὁδοῦ.

Ἀναφορικῶς μετὰ τὴν ἀρνή-
σι τῶν δύο Ἰσπανίων ὅπως
δεχθοῦν τὴν μεσολάβησιν, αἱ
ἀγγλικαὶ ἐφημερίδες φρονοῦν
ὅτι πρόκειται περὶ μπλόφας
ἀπὸ ἀμφοτέρων τῶν μερῶν.

φουν, ἐπιθυμοῦν τὴν κατὰ
αὐτὸν τῶν ἐχθροπραξιῶν, ἀλλὰ
τὸ κακὸν τῆς ἀντήσεως τῶν
ὀφείλεται εἰς ἐκείνους, οἱ ὁ-
ποῖοι δὲν ἐξασκῶν τὴν πολι-
τικὴν τῆς μὴ ἐπεμβάσεως, ἵ-
στάμενοι δὲ ὀπισθὲν τῶν τοῦς
ἐξωθῶν εἰς τὰ ἔσχατα».

Ὅσον ἀφορᾷ τὴν ἔκτασιν
τῶν τελευταίων μαχῶν εἰς τὸν
τομέα τῆς Μεσογείου, αἱ ἐφη-
μερίδες θεωροῦν αὐτάς ὡς
μελλούσας νὰ κρίνουν τὸν πό-
λεμον τῆς Ἰσπανίας.

ΟΥΡΚΙΑΝ
ΟΥΝΙΣΤΑΙ

δημαρχίαν καὶ εἰς ἰδρύμα-
ς ἢ Σοῦμερ Μπάγκ.

Οι καταδικασθέντες από
τὴν ἐπιτροπὴν καὶ τῶν ὁ-
δῶν ῥηθῆναι ἀπάρσις,
οἱ δὲ δικαιοῦνται ἐν ἔργῳ
ἐπὶ μίαν διετίαν ἀπὸ τῆς
ἑως τῆς ἰσχύος τοῦ νό-
μου δημοσίας υπηρεσίας.
Οἱ καταδικασθέντες ἀπὸ
τῆς τῆς ἀνεξαρτησίας
λύνονται ἐν ὅρων τῆς
πράξεως.
ἐπὶ τῇ δικαιοσύνης κοι-
νευτικῇ ἐπιτροπῇ θὰ πε-
νθῇ ἐκθεοῖς τῆς ἀσθ' ὁ
ἰσχυοῦνται θὰ παρατηρήσῃ
ἑβδόμησιν ἀποσπασμένων. Εἰ-
ς ὡς φερσὶν θὰ δημοσι-
οῦνται τὰ τετὴν ἐν ἰσχύι.

ΕΝ ΔΙΑΒΗΜΑ
ΝΩΝ ΕΓΚΛΗΜΑΤΩΝ

ΥΡΑ 1.— Πλείστοι ἐκ
αποδικαθέντων διὰ κο-
κλήματα ἀπετάθησαν τη-
φικῶς εἰς τὸ ὑπουργεῖ-
ον Δικαιοσύνης ζητοῦντες
ἀνταποδοθῆναι καὶ αὐτοὶ εἰς
ἀντιστάσαν.

ΚΑΙ ΡΑΪΧ
ΘΥΠΟΥΡΓΟΥ

του εις Γερμανίαν εκ-
τος συναρμολογίας αυτού
Καταλαύσαντες την
πεποίθησιν ότι ο Ψύρε-
κολοθήρας θα προσπα-
σεί να ιδεώθι του δικαι-
του να αφαιρέσει την με-
'Ασπονδία σύμφωνη πρὸς
το Κινεζικόν κράτος·
ἐξέφρασε την γνῶμην,
βλῆμας διὰ τὴν 'Ασπο-
νδία τοῦ πόσιος ἀνδρός
ὅτι ἡ 'Ασπονδία ἀκού-
σῃ τὴν Κίνα καὶ πάλαι ἐ-
ξ θα ἐναίαι αἱ μελλοντι-
στειρήσεις αὐτῆς.
ἀπονδία, ἐπεί, πρῆσας
πιστικτικὰς διατάξεις τῆς
ἐκείνου ἀποφάσεως αἱ ἐ-
κ τῆς ἡμετέρας ἀποφά-
σεως. Ἡ 'Ασπονδία ἐστὶ
παρεχόμενη ἐν διατε-
τα παραγγέλνῃ τῆς ἐλ-
πίδος πρὸς ἡμᾶς πολλοῦ
ἀποφάσεως αὐτῆς ἐν
τῇ τυχῇ λόγω τῆς ἐπι-
στομῆς ἐν ἐργασίᾳ τῆς
ἐκείνου.

MEPINON
ΣΤΑΘΜΟΥ ΑΘΗΝΩΝ

πρόγραμμα
Ἀθηνῶν δι
κατηρτίσθη

ἐπιδικάζω
τοκοχρεὸν
ὁποῖός τις
ζικὴν
κοδὴν
νέκτης.

ΑΙ ΑΝΑΣΚΑΦΑΙ
ΕΙΣ ΤΟ ΑΡΧΑΙΟΝ ΒΥΖΑΝΤΙΟΝ
—
ΝΕΑ ΣΗΜΑΝΤΙΚΑ ΕΥΡΗΜΑΤΑ

ΚΩΝ)ΠΟΛΙΣ 5. (Ἱδιαιτέ-
ρα ὑπηρεσία).— Ὁ καθηγητής
τῆς ἀρχαιολογίας κ. Ρώσσελ,
ὅστις μετὰ τοῦ συναδέλφου
αὐτοῦ κ. Μπάλτερ ἀνεκάλυψαν
κατὰ τὰς περυσινὰς ἀνασκα-
φὰς τοῦ Τόπ-Καποῦ καὶ τοῦ
Ξουλιτάν Ἀχμετ τὰ παλαιὰ ἀ-
σκήτορα τῶν βυζαντινῶν αὐ-
τοκρατόρων καὶ ἄλλα μεγίστης
ἐπιστ. ἀρχαιολογικῆς εὐρήμα-
τος, ἀσυνήχου καὶ ἐφέτος τὰς ἐ-
ξέδους τοῦ.

Ὁ καθηγητὴς Ρώσσελ ἀν-
οίγων ἐπὶ παρὰ τὰ ἀνάκτο-
ρα τοῦ Τόπ-Καπού εὐρέθη ἡ
στορικὴ ἱερὸπολις τοῦ Βυ-
αντίου, ἣτις θὰ ἀποκαλυφθῇ
λήρη ἐφάτος, μετ' ἧς τὰ ἐ-
λπία τῆς ἐκκλησίας ποῦ ὤ-
ρχηεν ἔκει καὶ τοὺς τάφους
ὧν αὐτοκράτορων.

θεωρείται βέβαιον ὅτι ἐφέ-
ρος θὰ ἔλθουν εἰς φῶς ἀρχαιο-
λογικὰ εὐρήματα ἀνυπολογί-
του ἱστορικῆς ἀξίας.

ΟΙ ΓΑΜΟΙ ΕΝ ΤΟΥΡΧΙΑ
ΠΕΡΙΒΑΣΘΗ ΤΟ ΟΡΙΘΜ ΗΛΙΚΙΑΣ

ΑΓΚΥΡΑ, 5.— Ἐξεπονήθη νομοσχέδιον περὶ υποβιβάσεως τοῦ νομίμου ὁρίου τῆς ηλικίας τοῦ γάμου. Τὸ κατωρὸν ὅριον τοῦ γάμου ὠρίσθη εἰς τὸ 17ον ἔτος διὰ τοὺς ἀνδράς καὶ 15ον ἔτος διὰ τὰς γυναῖκας.

τὸ νομοσχέδιον τοῦτο θὰ ὑ-
βληθῇ κατ' αὐτάς εἰς τὴν
γάλην Ἐθνοσυνέλευσιν.

ΑΝΕΓΕΡΣΙΣ
ΩΝ ΔΙΔΑΚΤΗΡΙΩΝ

τὴν τὴν νέαν διοικήσασιν
 ταμίον εκπαιδευτικῆς
 νομοθεσίας διοικήσασιν ἀπε-
 λείψας ἡ ἀνέγνωσις ἐνδὸς δι-
 τῶν τῶν διὰ τὴν στῆσιν
 Γ' Γυμνασίου ὁφείλουν ἐπὶ
 ἐπὶ τῆς δόξῃ Σωκράτους
 Χριστοπύλου οἰκοπέ-
 δον αὐτοῦ τὸ παρῆνα-
 ἔστιν τῆς Θεσσαλονίκης,
 ἑτέρου διδασκάλου διὰ
 ὁριστικὸν σχολεῖον, ἐπεὶ οὐ
 ἐν τῇ πόλει, παροῦσα
 ἀπομακρυνθεὶς ἀνάγκη
 αὐτοῦ.

πρώτον θὰ στοιχίσῃ πε-
νά τέσσαρα ἑκατομύρια
ἄνδρων, τὸ δὲ δεύτερον περὶ
ὅμοιο ἑκατομύρια, θὰ πλη-
ρῇ δὲ ἀμφοτέρω ὅλους τοὺς
ἐκ τῆς παιδαγωγικῆς καὶ
σχολικῆς ὕγεινης.

[illegible]

ION
TA

η	λ
κ	κ
ς	ι
ο	μ
η	τ
ι	κ
ς	ο
	π
	υ
	ε

Λ
ροφ
μάῳ
στά
τῆς
χου
ταρ
νά
βλα
οἱ
γίαι
των
λῆμ

10

Δ
τικέ
διω
ἐκ
Δη
δρο
κη
ὕπο
χου