

ΡΑΡ

15

ΘΕΣΣΑΛΟΝΙΚΗΣ ΑΓΡΟΙ

ΤΟ ΝΤΑΟΥΤ-ΜΠΑΛΙ ΚΑΙ ΕΠΙΓΡΑΦΑΙ ΑΥΤΟΥ

ΥΠΟ

ΠΕΤΡΟΥ Ν. ΠΑΠΑΓΕΩΡΓΙΟΥ

(Ανατύπωσις ἐκ τοῦ «Μακεδονικοῦ Ἡμερολογίου»
τοῦ ἔτους 1910).



ΕΝ ΑΘΗΝΑΙΣ

ΤΥΠΟΙΣ ΚΑΤΑΣΤΗΜΑΤΩΝ "ΑΥΓΗΣ,, ΑΘΑΝΑΣΙΟΥ Α. ΠΑΠΑΣΠΥΡΟΥ

ΟΛΟΣ ΛΕΚΑ, ΣΤΟΑ ΣΙΜΟΠΟΥΛΟΥ

1909

1263





ΘΕΣΣΑΛΟΝΙΚΗΣ ΑΓΡΟΙ

ΤΟ ΝΤΑΟΥΤ-ΜΠΑΛΙ ΚΑΙ ΕΠΙΓΡΑΦΑΙ ΑΥΤΟΥ

Πεντεκαίδεκα Διὸς μεγάλου ἐνιαυτοὶ παρῆλθον ἀφ' οὗ χρόνου εἰπόν που ὅτι ἡ Μακεδονία, καὶ μετὰ τὰς ἐρεῦνας ξένων (ἡμέτεροι οὐδὲν ἢ μικρόν, ὡς μὴ ὄφειλε, καὶ ἐφρόντιδαν καὶ φροντίζουσι), τυγχάνει ἄλλως τε καὶ τοπογραφικῶς καὶ ἀρχαιολογικῶς σχεδὸν terra incognita, τὸ δὴ λεγόμενον, οὐσα.

Θαυρῶν τις δύναται νὰ εἴπῃ ὅτι καθόλου τοιαύτη ἡ ἱστορικωτάτη χώρα διατελεῖ δυστυχῶς ἔτι καὶ νῦν οὐσα, ἐὰν δύο μάλιστα αὐτῆς κτίσματα, τὴν Θεσσαλονίκην καὶ τὰς Σέρρας, ἐξαιρέσῃ τοῦ λόγου: εὐτυχῶς περὶ τῶν πόλεων τούτων κατὰ τὰ τελευταῖα ταῦτα ἔτι πλεῖστα καὶ σπουδαιότατα ἐμάθομεν πράγματα ἕκ τε ἐπιγραφῶν καὶ χειρογράφων καὶ ἐξ ἄλλων μνημείων.

Αὐτοὶ δὲ οἱ περὶ τὴν Θεσσαλονίκην ἀγροὶ εἶναι σχεδὸν ἀνεξερεύνητοι, ἔτι δὲ καὶ νῦν ἔτι σωτηριῶ τῷ 1909 γινώσκομεν ἡμεῖς περὶ αὐτῶν οὐ πᾶν τι πλεῖον ἢ ὅσα πρὸ 70 ὄλων ἐτῶν ἐγίνωσκεν ὁ σοφὸς ἱστορικὸς Tafel, ὁ ἐν τῷ περὶ τῆς Θεσσαλονίκης ἔργῳ αὐτοῦ ἐν σελ. 232 — 316 περὶ τῶν ἀγρῶν τῆς πόλεως διαλαβών. Τεκμήριον δὲ μεταβαίνων ἐγὼ τῇ 27 Μαΐου εἰς τὸ μόνις δύο ὥρας τῆς Θεσσαλονίκης (πρὸς βορρᾶν) ἀπέχον **Νταούτ-Μπαλί**, ὅπως ἀντιγράψω δύο ἀνεκδότους ἐπιγραφάς(1), οὐδαμῶς ὑπόπτειον ὅτι ἐν τῷ γειτονικωτάτῳ τούτῳ χωριδίῳ, οὐ οἰκίαι τινὲς διακρίνονται ἐξ αὐτῆς τῆς Θεσσαλονίκης, πολλὰ καὶ λόγου ἄξια θὰ ἀνεκάλυπτον λειψᾶνα ἀρχαίου Ῥωμαϊκοῦ πολισμοῦ.

Τὸ χωρίδιον σύγκειται ἐξ ἐννέα (τῶν πλείστων Τουρκικῶν) **τοῦφλικίων** (ζευγηλατειῶν) (2), ἐκτεταμένον κατὰ τὰς κλιτύς καὶ

1) Τὴν πρώτην περὶ αὐτῶν εἶδισιν ὀφείλω εἰς τὴν προθυμίαν τοῦ φίλου κ. Σ. Ἀστεριάδου, γενικοῦ γραμματέως τοῦ ἐνταῦθα Ἑλληνικοῦ προξενείου.

2) Σῶζεται ἡ ὥρατα λέξις, ζευγαλατειῶ, ἐν Μακεδονίᾳ.

τοὺς πρόποδας ἀδένδρου λοφοσειρᾶς καὶ περίξ μικροῦ ἀραιῶν οἰκίσκων συστήματος, καὶ ἐκ 30 οἰκογενειῶν, 18 μὲν Πατριαρχικῶν, 12 δὲ Ἐξαρχικῶν. Ἡ ἐκκλησία, τοῦ ἁγίου Ἀθανασίου, κεῖται μακρὰν τοῦ συνοικισμοῦ ἐν τοῖς ἀγροῖς· καυθεῖσα ἔτει τῷ 1860 ἀνιδρύθη τῷ 1862, ἐν αὐτῇ δὲ ἐνφοδομημένον εἶναι (ἐξωθεν ἐν τῇ βορειοανατολικῇ γωνίᾳ) τὸ ἀπόκομμα (λευκοῦ μαρμάρου) τὸ φέρον τὴν 1 ἐπιγραφὴν, ἐκ χρόνων Ῥωμαϊκῶν τῶν πρώτων:

1



>ιος Ταῦρ<ος> Χάρμ<ος>
εἰς μνή>μην τὸ ἀγγεῖον.

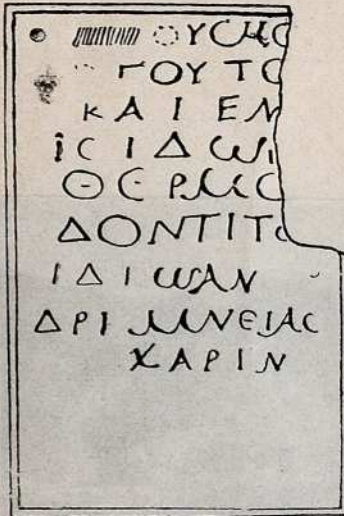
Ἄνωθεν δὲ τῆς μεσημβρινῆς καὶ τῆς δυσμικῆς θύρας κεῖνται ἐπιμήκη θραύσματα (λευκοῦ μαρμάρου) φέροντα κομψότατα ἀνάγλυφα κοσμήματα βοτρυῶν καὶ φύλλων, πάντως τέχνης Χριστιανικῆς· παραπλήσια κοσμήματα, ἐνια καὶ σταυροειδῆ, φέρουσιν ἄλλα δύο θραύσματα (λευκοῦ μαρμάρου) ἐνφοδομημένα ἐν τῷ ὑδρομύλῳ καὶ ἐν τῇ κρήνῃ τοῦ τόπου, ὅστις κοινῶς «Βρύσες» ἢ «Ἁγιασμὸς» καλεῖται· τὸ δεύτερον τοῦτο ὄνομα κυρίως προσήκει τῷ ὀπισθεν τῆς κρήνης ἰδρυμένῳ μικροτάτῳ παρεκκλησίῳ τῆς ἁγίας Παρασκευῆς, ἐν ᾧ καὶ ὕδωρ (ἁγίασμα) ρεῖ ὑπὸ τὴν γῆν.

Πολλῶ πλείονα εἶναι τὰ λείψανα γλυπτῶν μαρμάρων Ῥωμαϊκῶν χρόνων· πλὴν τοῦ παρατεθέντος ἐνεπιγράψου ἀποκόμματος τοῦ ἀγγείου (πάντως ὀστοθηκίου) κεῖνται ἐν οἰκίαις καὶ κατὰ γῆς πολλὰ τεμάχια κιόνων καὶ ἄλλων γεγλυμμένων πραγμάτων (λευκοῦ τε καὶ ἐγχωρίου φαιοῦ μαρμάρου), ἐν δὲ τῷ εἰρημένῳ Ἁγιασμῷ καὶ λαρνακεῖς καὶ λαρνάκων πώματα.

Μεταγενεστέρων Ῥωμαϊκῶν χρόνων εἶναι αἱ ἐνεπιγραφοὶ στήλαι 2 (λευκοῦ μαρμάρου) καὶ 3 (ἐγχωρίου μαρμάρου)· κεῖται δὲ ἢ μὲν ἐν τῷ μύλῳ δίκην ὑπερθύρου τῆς ἐξόδου τοῦ ὕδατος (τὸ ἀνοίγμα τοῦτο κοινῶς παρ' ἡμῖν ζουριῶ καλεῖται), ἢ δὲ (ὀγκωδεστάτη) ἐν ἀγρῷ ζευγηλατείου (φωτογρ.). Τῶν γραμμάτων τῆς δευτέρας τῶν στήλων τὰ λείποντα διὰ σιδηρῶν ὀργάνων ἐξηφάνισαν πρὸ 32 ἐτῶν ξένοι τινὲς ἐπίτηδες ἐκεῖσε μεταδάντες, αἱ αὐταὶ

δὲ ἀσεβεῖς χεῖρες τέλεον ἐξεκόλαψαν τὴν ἐπιγραφὴν τρίτης ὀγκώ-
δους στήλης ἐν ἐτέρῳ κειμένης ἀγρῶ:

2



3



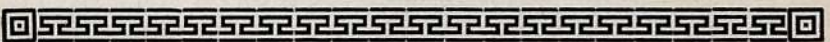
.. ουσμ<φ> | ὄγου
τ<φ> | καὶ Ἐν<νίω>
| Ἰσιδῶ<ρω> | Θερμ-
<ώ> | δοντι τ<φ> |
ιδίω ἄν | δρι μνείας | χάριν.

Ἐν Θεσσαλονίκῃ.

Στ. 1 Που<σι> κία Τυλ-
<λία>, στ. 4 <ἄν> δρι,
στ. 6—8 ἐκ τῶ<ν> <ι>
δίων | κόπω<ν> <μνή>
μης | χάριν.

ΠΕΤΡΟΣ Ν. ΠΑΠΑΓΕΩΡΓΙΟΥ.





ΑΚΑΔΗΜΙΑ



ΑΘΗΝΩΝ

ΑΚΑΔΗΜΙΑ ΑΘΗΝΩΝ



ΑΚΑΔΗΜΙΑ ΑΘΗΝΩΝ



007000023192