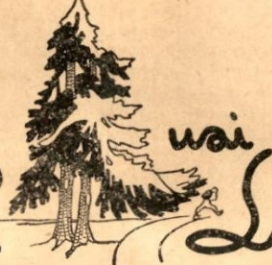


ΕΙΔΗΣΕΙΣ



και

ΣΠΕΥΜΑΤΑ

ΒΟΥΡ
ΑΒΛΗ
7/11/1939

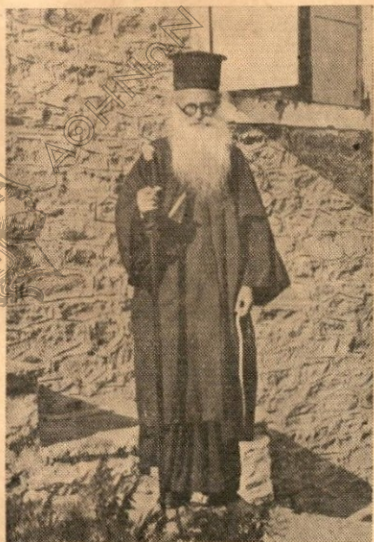
ΜΙΑ ΤΕΛΕΤΗ ΣΤΟ ΚΑΤΑΦΥΓΙΟ ΠΑΓΓΑΙΟΥ

Την Κυριακή 23 Ιουνίου έγινε στο Καταφύγιο Παγγαίου η τελετή της Αναστήλωσης της Εικόνας του Προφήτου 'Ηλίας, προστάτου του Καταφυγίου. Στη Λειτουργία έπρωτοστάτησε ο φιλορειβάτης Μητροπολίτης 'Ελευθερουπόλεως κ. Σωφρόνιος με τόν 'Αρχιμανδρίτη της Μεσοσίας και τόν 'Εφημέριο της Αύλης. 'Εκτός από τὰ μέλη του Τμήματος παρευρέθηκαν και πολλοί χωρικοί τών γύρω χωριών οι οποίοι από τὸ βράδυ του Σαββάτου αρχισαν νὰ καταφθάνουν στο Καταφύγιο καὶ νὰ στήνουν τίς πρόχειρες κατασκηνώσεις των δίνοντας στή γύρω τοποθεσία μιὰ γιορτάσιμη ὄψη.

Μετά τὴν κατανυκτικὴν λειτουργία ὁ Σεβασμιώτατος με λίγα καὶ σοφὰ λόγια μίλησε γιὰ τὴ φυσιοκρατεία τὴν ὁποία ἐχαρκτήρισε ὅσαν λατρεία τοῦ Θεοῦ. Εὐχήθηκε γιὰ τὴν ἐπιτυχία τῶν εὐγενῶν ἐπιδιώξεων τοῦ Ε.Ο.Σ. καὶ συνεχάρη τὸ Τμήμα Καβάλλας γιὰ τὴν ὥραϊά του ἐμπνευση ν' ἀφιέρωση τὸ Καταφύγιο στὴν προστασία τοῦ Προφήτου 'Ηλίου καὶ νὰ κάμῃ θρησκευτικὴ τελετὴ στὸ βουνό ὅπου τοῦ ἀνθρώπου ἡ ψυχὴ εἶναι πὺδ' ἐξαγνισμένη καὶ μιλεῖ κατ' εὐθεΐαν μετὰ τὸν Δημιουργό. Ὁ Πρόεδρος τοῦ Τμήματος Καβάλλας με λίγα, κι' αὐτὸς λόγια, ἀπήντησε κι' εὐχαρίστησε τὸ Σεβασμιώτατο γιὰ τὴ μεγάλη στοργὴ ποὺ δείχνει γιὰ τὸ ἔργο τοῦ Τμήματος καὶ τὸν παρεκάλεσε νὰ μὴ παύσῃ νὰ τὸ περιβάλλῃ μετὰ τὴν ἴδια ἀγάπη βεβαιώνοντας αὐτόν, ὅτι δὲν θὰ σταματήσει ποτὲ ἀπὸ τοῦ νὰ ἐργάζεται γιὰ τὴν ἀνάπτυξη τῆς ἰδέας τοῦ ὀρειβατισμοῦ καὶ τῆς ἀγάπης πρὸς τὴ φύση.

Ὁ Σεβασμιώτατος 'Ελευθερουπόλεως ὑπῆρξε ὁ πρῶτος ἐπίσημος ὁ ὁποῖος, κατὰ τὴν ἵδρυση τοῦ Τμήματος Καβάλλας, αὐθόρμητα ἐνεθάρρυνε τοὺς πρῶτους ὀρειβάτας ὅταν αὐτοὶ ἀρχισαν νὰ κάνουν δειλὰ-δειλὰ τὴν ἐμφάνισή τους στὴν Κα-

βάλλα. Ἡ μεγάλη του χαρὰ ὅμως ἐκδηλώθηκε ὅταν ἐπληροφορήθηκε τὴν ἀπόφαση τοῦ Τμήματος ν' ἀνεγείρῃ τὸ Καταφύγιο τοῦ Παγγαίου. Αὐτοπροσώπως εὐλόγησε τὰ θεμέλιά του καὶ τὸ ἐνδιαφέρον του κατόπιν δὲν περιορίσθηκε μόνον στὴν ἡθικὴ ἐνίσχυση ἀλλὰ ἐκδηλώθηκε καὶ στὴν



Ὁ Σεβασμιώτατος Μητροπολίτης 'Ελευθερουπόλεως κ. Σωφρόνιος μπροστὰ στὸ Καταφύγιο Παγγαίου.

οικονομική. Παρὰ τὰ 70, ἴσως καὶ περισσότερα, χρόνια του δὲν ἐδίστασε τὴ Κυριακὴ, ἡμέρα τῆς τελετῆς, νὰ κάμῃ ἀνάβαση στὴ κορυφὴ Πιλάφ. Τεπὲ γιὰ νὰ θαυμάσῃ ἀπ' τὰ ψηλὰ τὴν ἀνατολὴ τοῦ ἡλίου. Γι' αὐτὸ τὸ Τμήμα Καβάλλας πολὺ δίκαια τὸν θεωρεῖ ὡς πνευματικὸ του πα-

τέρα και τὸ ἔχει καύχημα πού στὴν πρόσ-
πάθειά του βρήκε στὸ πρόσωπό του τὸν
πιδ ἔνθεον ὑποστηρικτὴ.

Ἡ τελετὴ τελείωσε μὲ τὶς συγκινητικὲς
ἐκδηλώσεις τῶν χωρικῶν τῆς περιφέρειας
καὶ κυρίως τῆς Αὐλῆς, οἱ ὁποῖοι εὐγνω-
μονοῦν τὸ Τμήμα Καβάλλας γιὰ τὴ μεγά-
λῃ τουριστικὴ κίνησι που ἔδωκε στὸ χω-
ριό τους ἡ ἴδρυσι τοῦ Καταφύγιου. Καὶ
πράγματι τὸ μέχρι πρὸ δύο χρόνων σχε-
δὸν ἀγνώστο κι' ἀπομακρυσμένον χωριου-
τάκι τους, σήμερα ἀπέκτησε μιὰ ἀξιόλογη
κίνησι πού, μὲ τὴν κατασκευὴ τοῦ δρό-
μου μέχρι Γεφύρας, πού μελετᾶται νὰ γί-
νῃ, θ' αὐξηθῇ ἀκόμη περισσότερο, γιὰ νὰ
ἐξελιχθῇ σύντομα σ' ἓνα ἀπ' τὰ καλύτερα
τουριστικὰ καὶ παραθεριστικὰ κέντρα, ἐφ'
ὅσον ἡ φύσις τὸ ἐπρόκεισε μὲ τὰ πιδ
τλουσία δῶρα τῆς : τὴν ὠραία τοποθεσία,
τὰ κρῦα νερά, τὴ δροσιά, τὴν πρασινάδα
καὶ τὸ σπουδαϊότερό, τὴν φιλοξενία τῶν
κατοίκων του. Γι' αὐτὸ ἀπ' τὸν πιδ μικρὸ
ὡς τὸν πιδ μεγάλο, ὠρκίστηκαν νὰ διαφυ-
λάξουν καὶ προστατεύσουν τὸ Καταφύγι-
ο πού τὸ θεωροῦν σάν μιὰ Ἐκκλησία.

Π. Α.

ΜΙΑ ΣΥΖΗΤΗΣΗ

Μιά πολὺ ἐνδιαφέρουσα συζήτηση ἀ-
νοιεῖ ἀπὸ τὶς στήλες τοῦ «Βουνοῦ». Τὴν
ἄρχισε στὸ περασμένο φύλλο ὁ κ. Ο.,
Σίμιτσεκ βάζοντας στὸν καθένα μας τὸ
ρώτημα : Εἶσαι Ὁρειβάτης ; Στὸ σημερινό
φύλλο ὁ κ. Πλ. Μεταξᾶς συνεχίζει τὴν...
ἀνάκρισι. Γιατί εἶσαι ὀρειβάτης ; Ρωτή-
ματα πού θὰ φέρουν ἀσφαλῶς σὲ δύσκολη
θέσι δχι λίγους.

Ἡ συζήτηση αὐτὴ, ὅπως κι' ἡ κάθε
συζήτηση, δὲ μπορεί παρά νὰ φέρει τοὺς
καρπούς τῆς. Καὶ θὰ ἦταν πολὺ εὐχάρι-
στο ἂν τέτοιες συζητήσεις γινόντουσαν
συχνότερα ἀπὸ τὶς στήλες τοῦ «Βουνοῦ».

Ἡ ὀρειβάσις στὸν τόπο μας πέρασε
πιδ τὸ στάδιο τοῦ ἐθνουσιασμοῦ καὶ τοῦ
αὐθορμητισμοῦ. Στὸ πρῶτο τῆς αὐτὸ στά-
διο, στὴν παιδικὴ ἡλικία τῆς, τὰ δύο αὐτὰ
στοιχεῖα ἦταν ἀρκετὰ καὶ ἀπαραίτητα.
Ἀποδείξη εἶναι ἡ καταπληκτικὴ, μέσα σὲ
λίγα χρόνια πρόδος τῆς ὀρειβάσις. Σή-
μερα ὅμως ὁ ἐθνουσιασμός κι' ὁ αὐθορμη-
τισμός, ἀπαραίτητα πάντα γιὰ κάθε δη-
μιουργικὴ δουλειά, δὲ μᾶς φτάνουν. Χρει-
άζονται κι' ἄλλοι παράγοντες γιὰ νὰ
συντηρηθοῦν τὰ «εκτεταμένα» καὶ νὰ στε-
ριώσουν οἱ βάσεις πάνω στὶς ὁποῖες στη-
ρίζεται τὸ οἰκοδόμημα πού κάθε μέρα με-
γαλώνει σ' ἑκτασι καὶ σὲ ὕψος.

Κάτι πού εἶναι ἀπαραίτητο νὰ γίνε-
ι, γιὰ νὰ μὴ μπορεῖ κανεὶς νὰ μᾶς κατηγο-
ρήσῃ πὼς δημιουργήσαμε μιὰ μόδα πού
θὰ περάσει, καὶ γιὰ νὰ μὴ δοῦμε καμμιὰ

μέρα, στ' ἀληθινά, τὴ μόδα αὐτὴ νὰ περ-
νᾷ, εἶναι τὸ νὰ προσπαθήσουμε ν' ἀπο-
κτήσουμε συνείδηση ὀρειβατικῇ. Πρέπει νὰ
μάθουμε νὰ κάνουμε ὀρειβάσι, νὰ ἀνα-
πτύσουμε τὴ δράσι μας, νὰ ζοῦμε καὶ ν'
ἀπολαμβάνουμε τὸ βουνὸ καὶ τὴ φύσι με-
πλήρη καὶ τέλεια συνείδησι τοῦ τί εἶναι
ὀρειβάσι, τοῦ «Γιατί εἴμαστε ὀρειβάτες»
καὶ τοῦ ἂν «Εἴμαστε ὀρειβάτες». Πρέπει
νὰ συνειδητοποιήσουμε τὴν ἀγάπη μας
πρὸς τὸ βουνό.

Νὰ γιατί ἡ συζήτηση πού ἀνοίξε ἀπὸ
τὶς στήλες τοῦ «Βουνοῦ» εἶναι μιὰ καλὴ
ἀρχὴ πού δὲ μπορεί παρά νὰ συγκεντρώ-
σει τὴν ἐπιδοκιμασία ὁλῶν μας.

Ἄλ. Ἀ...

ΠΕΖΟΠΟΡΩΝΤΑΣ ΣΤΙΣ ΣΠΟΡΑΔΕΣ

Ἡ καλοκαιρινὴ περίοδος, ὅλοι μας ξέ-
ρουμε ὅτι μὲ τὶς δύσκολες συνθήκες πού
δημιουργεῖ, τὸ θερμὸ ἑλληνικὸ κλίμα, ἐπι-
βάλλει μιὰ ἀναγκωχὴ στὶς ὀρειβάσεις.

Ἡ περίοδος αὐτὴ χωρὶς ν' ἀποθαρρύν-
ῃ τοὺς φανατικούς, κάνει μιὰ ἄλλη κατη-
γορία τῶν φίλων τοῦ βουνοῦ νὰ στρέφεται
περισσότερο πρὸς τὴ θάλασσα πού ἔχει
κι' αὐτὴ πολλές τίς συμπτώσεις.

Μὲ τὴν πείρα τριῶν διαδοχικῶν ἐκδρο-
μῶν πού πραγματοποιήθηκε τελευταῖα τὸ
τμήμα Βόλου στὰ γραφικὰ νησιά τῶν Σπο-
ράδων, Σκιάθου, Σκόπελου, Σκύρου, νομίζου-
με πὼς πλατύτερα μπορούμε νὰ θέσουμε
τὴ ζήτησι τῆς σκοπιμότητος, πραγματο-
ποίησως ἀπὸ τὰ Τμήματα Ε.Ο.Σ, τοῦλάχιστον
ἐκεῖνα πού ἐννοοῦνται συγκοινωνιακά,
θαλασσίων ἐκδρομῶν σὲ νησιά, κατὰ
τὴν διάρκεια τῆς καλοκαιρινῆς περιό-
δου, μὲ συνδυασμὸ πάντοτε μιᾶς διαδρο-
μῆς πάνω σ' αὐτά.

Διαδρομὴ βεβαίως ἐννοοῦμε ἓνα γρα-
φικὸ γύρο 57 ὥρων, κι' ὄχι τὴν παραμο-
νὴ στὸ λιμάνι.

Ὑστερ ἀπὸ τὸ θαλασσινὸ ταξίδι, φθά-
νοντας στὸ νησί ὁ ὀρειβάτης ἔχει τίς εὐ-
χάριστες δυνατότητες νὰ πεζοπορήσῃ, νὰ
γνωρίσῃ τὴν ὠμορφιὰ τοῦ τοπίου του, νὰ
χαρῇ κάποτε κι' αὐτὴ τὴν ἀνάβασι σὲ καμ-
μιὰ κορυφοῦλα 500, 700 ἢ καὶ πάνω ἀπὸ
1000 μέτρα ἀπὸ τὴν ὁποῖαν ἕνας καινούρ-
γιος κόσμος εἰκόνων ξεπετιέται.

Μὲ συνολικὲς πορείες 5-8 ὥρων, τὰ
στοιχεῖα τῶν ὁποίων θὰ θέσουμε ἄλλοτε
ὕπ' ὄψιν τῶν ἐνδιαφερομένων, πραγματο-
ποίησαμε τρεῖς τέτοιες διαδρομὲς στὴ
Σκιάθου, Σκόπελο, Σκύρο.

Καὶ οἱ τρεῖς ποικιλιμένες σὲ βλάστησι
μὲ χαρούμενες ἀντιθέσεις θαλασσινῶν το-
πίων, καὶ πλούσιες ἐντυπώσεις πού προ-
σφέρουν οἱ νησιώτικες πολιτείες σὲ ἀρχι-