

THE FE



Γ.Ι.ΒΟΓΙΑΤΖΗ

Φωτ. 307/36 Οί σύεδροι εις τὸ μνημεῖον τῶν πεσόντων ἐν Σουφλί 1936
 «Μαυρονέθι» 7 Ουλίου 1936

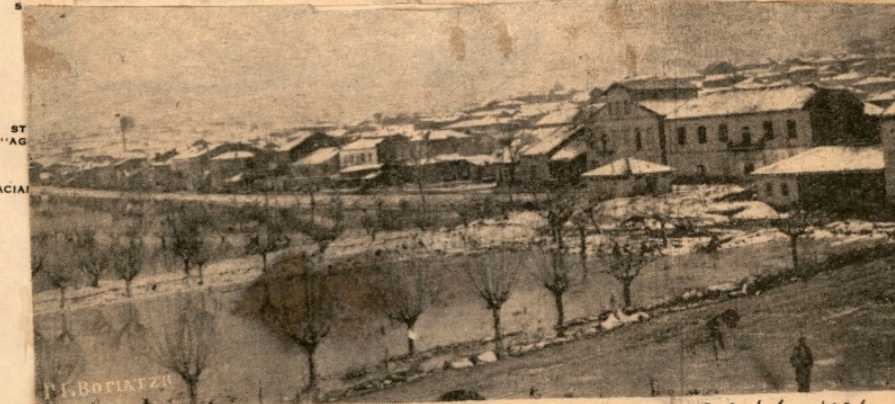


SAR

Ἡ ποδοσφαιρική ὁμάς τοῦ Μουσικοαθλητικοῦ Συλλόγου «Ὀλυμπιακός» Σουφλίου.

ST
 AG

THRACIA



Γ.Ι.ΒΟΓΙΑΤΖΗ

«Μαυρονέθι» Μία... ἐπικαιρότης ψυχρά: Τὸ Σουφλί χιονισμένο! 30 Ουλίου 1936



Μαυραϊόπουλος 30.10.1936 4-4-41
Το εσωτερικόν του Μεταβουβαρίου ενός τῶν ἐργαστασίων



Μαυραϊόπουλος 29.7.1936
Ἡ πλατεία Σουφλίου 29.7.1936



Μαυραϊόπουλος 17.7.1936

Το 3^{ον} Δημοτικὸν Σχολεῖον Σουφλίου φωτογραφούμενον
κατὰ τὴν ἐπίσκεψίν του εἰς Κομοτηνὴν



ΑΠΟ ΤΟΝ ΕΟΡΤΑΣΜΟΝ ΤΗΣ 23^{ης} ΜΑΡΤΙΟΥ ΕΙΣ ΤΟ ΣΟΥΦΛΙ.
Ερακλῳτίσας με τῆς γρχφικῆς των στολῆς ἑορτάζουσιν

ἡ Τραχινὸς Ὀφίτη
4.4.1937

ΤΑ ΜΑΘΗΤΙΚΑ ΣΥΣΣΙΤΙΑ ΕΙΣ ΤΟ ΣΟΥΦΛΙ

1938



Ἀριστερά, οἱ μικροὶ ἀποροῖ μαθητὰι πέρνουσι τὸ συσσίτιον τῶν μαθητῶν. Δεξιὰ, τὸ προσωπικόν τοῦ συσσιτίου. ὁ σημειοῦ
μενὸς διὰ σταυροῦ εἶνε ὁ κ. Γ. Κατσαβούλης, ὁ πατέρα τῶν μικρῶν τροφίμων



Οι διδάσκαλοι Σουφλίου, έχοντες εις τὸ μέσον τὴν Γεν. Ἐπιθεωρητὴν κ. Ι. Φραγκοῦλην



Ο Δήμαρχος Σουφλίου κ. Πασχάλης Νάνος προσφωνῶν τὸν Βασιλέα.



ὁ δήμαρχος Σουφλίου ἐνῶ προσφωνεῖ τὸν Βασιλέα.



ΣΚΗΝΗ ΤΟΥ ΣΟΥΦΛΙΟΥ: Τὸ «γυμνασιὸν» τῆς ἀρχῆς