

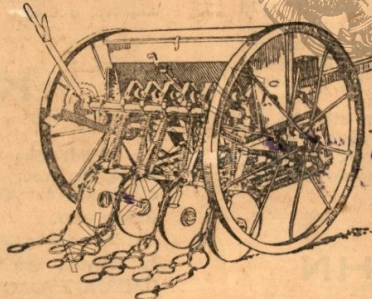
Δ. Αβρασογλου ζευγαροποι  
Σπυριδαχου

Γνωρίζω Αρμό 15 διημέριον μηχανισμοσ σπυριδα  
α. Α. Ορμου 1 Φεβ. 1920 Αρ 16  
Σπυριδα ανταρμα Δ. Αβρασογλου  
Αδ. Αίτσα  
(Τωσ Μ. Τσικαριδου, Σ/102)

Σπυριδα Βεργαυ 7/14 Μαυ 1927 (42)



**ΡΟΥΝΤ. ΣΑΚ.**



**ΣΠΑΡΤΙΚΑΙ ΜΗΧΑΝΑΙ**

**ΠΑΓΚΟΣΜΙΟΥ ΦΗΜΗΣ**

Με δισκουσ απλουσ και διπλουσ

Με καλλιερητάσ με ύννια

Από 1 μέτρου διά ζωα

μέχρι 4 μέτρουσ διά Τρακτέρ

ΓΕΝ. ΑΝΤΙΠΡΟΣΩΠΟΙ

**Δ. ΑΒΡΑΣΟΓΛΟΥ & ΣΙΑ**

ΘΕΣΣΑΛΟΝΙΚΗ

ΛΕΟΝΤΟΣ ΣΟΦΟΥ 15 - ΤΗΛ. 60-65

ΑΘΗΝΑΙ

ΠΡΑΣΙΝΕΛΟΥΣ 15 - ΤΗΛ. 28-552

13 Σεπτεμβρίου 1938

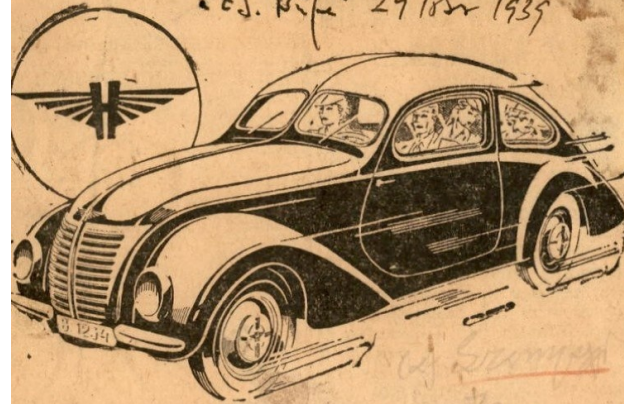
ΑΛΜΑ

σαντινισσά... Πόδα...  
Σπυριδαχουσ αβρασογλου  
μηχανισμοσ Δ. Αβρασογλου

# ΗΑΝΟΜΑΓ

ΤΟ ΑΥΤΟΚΙΝΗΤΟΝ ΤΗΣ ΕΠΟΧΗΣ ΜΑΣ

Ε.Δ. Β.Ε. 29/10/1939



ΤΕΤΡΑΚΥΛΙΝΔΡΟΝ — 32 ΙΠΠΩΝ

ΟΙΚΟΝΟΜΙΚΩΤΑΤΟΝ — 8½ λίτρας τὰ 100 χιλιόμετρα  
ΤΑΧΥΤΗΣ 115 χιλιόμετρα

ΥΔΡΑΥΛΙΚΑ ΦΡΕΝΑ ΕΙΣ ΤΟΥΣ 4 ΤΡΟΧΟΥΣ

Συνδυάζει ΤΑΧΥΤΗΤΑ με ΑΝΤΟΧΗΝ

ΕΞΑΙΡΕΤΙΚΗΣ ΕΜΦΑΝΙΣΕΩΣ

Καροσερί ΑΕΡΟΔΥΝΑΜΙΚΗ εκ ΧΑΛΥΒΟΣ

Χώρος διὰ 5 θέσεις άνέτως

ΓΕΝΙΚΟΙ ΑΝΤΙΠΡΟΣΩΠΟΙ ΕΝ ΕΛΛΑΔΙ:

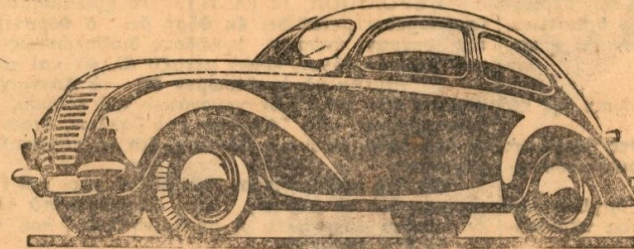
## Δ. ΑΒΡΑΣΟΓΛΟΥ & ΣΙΑ

ΑΘΗΝΑΙ

ΘΕΣΣΑΛΟΝΙΚΗ

Πατησίων 49. Τηλ. 55-125 Λέοντος Σοφοῦ 15. Τηλ. 60-65

# ΗΟΝΑΜΑΣ



ΤΟ ΑΥΤΟΚΙΝΗΤΟΝ ΤΗΣ ΕΠΟΧΗΣ ΜΑΣ

ΤΥΠΟΣ 1939

ΕΞΑΙΡΕΤΙΚΗΣ ΕΜΦΑΝΙΣΕΩΣ — ΟΙΚΟΝΟΜΙΚΩΤΑΤΟΝ — ΜΕΓΑΛΗΣ ΑΝΤΟΧΗΣ

13 Δεκ. 1939

ΧΩΡΟΣ ΔΙΑ 5 ΘΕΣΕΙΣ ΑΝΕΤΩΣ

ΓΕΝ. ΑΝΤΙΠΡΟΣΩΠΟΙ

ΕΝ ΕΛΛΑΔΙ

## Δ. ΑΒΡΑΣΟΓΛΟΥ & ΣΙΑ

ΑΘΗΝΑΙ : Πατησίων 49  
Τηλ. 55-125

ΘΕΣΣΑΛΟΝΙΚΗ : Λέοντος Σοφοῦ 15  
Τηλ. 60-65