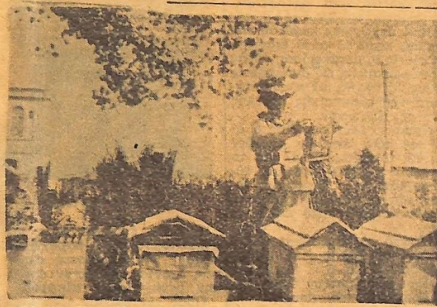


ΕΝΑ ΠΡΟΤΥΠΟΝ ΜΕΛΙΣΣΟΚΟΜΕΙΟΝ ΕΙΣ Ν. ΤΥΡΟΛΟΗΝ

ΤΟ ΔΙΟΛΟΓΟΝ ΕΡΓΟΝ ΤΟΥ
ΔΗΜΟΔΙΔΑΣΚΑΛΟΥ Κ. Θ.
ΜΑΥΣΙΑΔΟΥ ΕΚ ΡΩΣΙΑΣ



Ἡ Κα Μαυσιῶδου ἀντικαταστάσα τὸν σύζυγόν της εἰς τὰς ἐπιθεωρήσεις καὶ τεχνικοὺς ἀφασμοὺς τῶν μελισσῶν

Ἡ γενομένη πρό καιροῦ προσπάθεια πρὸς ἀνάπτυξιν τῆς μελισσοτροφίας, τοῦ ἐπικουρικοῦ τούτου κλάδου τῆς γεωργίας, συνεχίζεται, ὡς εὐχριστοῦς παρὰ τις διαπιστώνει, μετ' ἱκανοῦς τεχνικὰ ἀποτελέσματα, ἰδίως εἰς τὰς νέας Χώρας.

Κατὰ τὰ ὑπάρχοντα στοιχεία ἡ παραγωγή μελιτος ηὐξήθη σημαντικῶς κατὰ τὴν τελευταίαν περίετον, χάρις εἰς τὴν χορηγητὴν πιστώσεων κυψελῶν ἐκ τῆς ἡμετέρας κράτους μετὰ τῆς Ἀγροτικῆς Τραπέζης, εἰς τοὺς μελισσοκόμους.

Ἡ ποιότης τοῦ μελιτος, λόγω τῆς χρησιμοποιοῦσας τῶν κυψελῶν νέου τύπου ἐδελτιώθη κατὰ πολὺ ὡς ἐκ τούτου δὲ ἐπιτυγχάνει καὶ ἡ προσπάθεια ἐξαγωγῆς μελιτος εἰς τὸ ἐξωτερικόν, ὅπου καὶ τὸ ἐλλεικτὸν τοῦτο προϊόν μας ἐνθουσιωδῶς γίνεταί δεκτὸν.

Ἡ ἐνίσχυσις τῆς Ἀγροτικῆς Τραπέζης, στενῶς μετὰ τοῦ κράτους συνεργασθεῖσης διὰ τὴν παραγωγὴν τῆς μελισσοκομίας, ἀπέβη γενναϊότερα κατὰ τὰ δύο τελευταῖα ἔτη καθ' ἃ ἡ χορήγησις ὀμαδικῶν πιστώσεων διὰ τὴν ἀγοράν εὐρωπαϊκῶν κυψελῶν ἐργαλείων καὶ λοιπῶν μελισσοκομικῶν ἐργαλείων ἐπραγματοποιήθη δι' ὅλων τῶν ὑποκατοστημάτων καὶ πρακτορείων.

Ὁ ἐφοδιασμὸς τῶν μελισσοκόμων μας δι' εὐρωπαϊκῶν κυψελῶν σήμερον ἐγενεκεύθη καὶ ἡ ἀνάγκη τῆς ἀντικαταστάσεως τῶν ἐγχωρίων τοιούτων ἀνεγνώριση ἤδη γενικῶς.

Μόνον κατὰ τὸ ἔτος 1937 ἡ Ἀγροτικὴ Τράπεζα ἐν συνεργασίᾳ μετὰ τοῦ Υπουργείου Γεωργίας παρέργηκεν διὰ δημοπρασίας 11.098 εὐρωπαϊκάς κυψέλας, αἷτινες κατασκευασθεῖσαι καὶ καλῶς παραληφθεῖσαι ἀπεστάλησαν ἐγκαίρως εἰς ὅλην τὴν Χώραν. Ἐντὸς τοῦ ἑαυτοῦ ἐτὸς ἐγένετο νέα προμήθεια ἐξ Ἀμερικής 231 κιβωτίων τεχνητῶν κυψελῶν καὶ 13 μελισσοκομικῶν κυλίνδρων ἐκ Γερμανίας.

Ὁ ἴδιος ρυθμὸς διὰ τὴν βελτίωσιν τῆς μελισσοκομίας ἐσυνεχίσθη καὶ κατὰ τὸ παρελθόν ἔτος ὑπὸ τῆς Ἀγροτικῆς Τραπέζης, ἥτις, ὡς ἀνεκφυδῶδη, ἐτοιμαῖει σημαντικὸν ἀριθμὸν καὶ ἄλλων κυψελῶν νέου τύπου αἱ ὁποῖαι θὰ χορηγηθῶν εἰς τιμῇ τοῦ κόστους καὶ με δόσεις.

Ἀλλ' ὅλα αὐτὰ τὰ μέτρα



Ὁ πρωτοπόρος τῆς μελισσοκομίας κ. Θ. Μαυσιῶδης κατὰ πρόσφορον φωτογραφίαν τοῦ

φιδοτήτως ἀρκετὰ παραγωγὴν ἀπαχάλασαν τῆς γεωργικῆς οἰκογενείας.

Κάμνομεν τὴν διστολίην αὐτὴν διὰ νὰ τονίσωμεν ὅτι ἐκ παραλλήλου μετὰ τὴν ἐκ τῶν ἄνω καταβληθεῖσαν γιγαντιαίαν προσπάθειαν διὰ τὴν βελτίωσιν τῆς μελισσοκομίας μας, καὶ ἄλλοι παράγοντες, ἐκ τῶν κάτω αὐτοί, φιλοτιμῶς εἰργάσθησαν διὰ τὴν ἀνάπτυξιν αὐτῆς. Ἡ ἰδιωτικὴ πρωτοβουλία σπουδαιότατον ρόλον ἐποιεῖ καὶ εἰς τὸ κεφάλαιον τῆς ἀναπτύξεως τῆς μελισσοκομίας καὶ σοβαρῶς συνέβαλε διὰ νὰ φθάσῃ αὕτη εἰς τὸ σήμερον, εὐχάριστον σημεῖον εὐρίσκεται.

Ὅπως ὅλοι οἱ κλάδοι τῆς Γεωργίας οὗτοι καὶ ἡ μελισσοκομία ἔχει τοὺς πρωτοπόρους τῆς, τοὺς προδευτικούς ἔχει τοὺς ἀνθρώπους ἰ ὁποῖοι μετὰ πραγματικὸν ἀλτρουισμὸν εἰρ-

ΑΚΑΔΗΜΙΑ

ΑΘΗΝΩΝ

A black and white portrait of a man with dark hair, wearing a dark suit jacket, a light-colored shirt, and a dark tie. He is looking directly at the camera with a neutral expression. The background is a plain, light color.

Εἰς τὴν Γαλλίαν ἐχ-
στηματοποιεῖται ἡ παρα-
ματος εἰς διαφόρους
νεῖς ἔχοντας ἀπόλυτον
κὴν μεταγίσεις αἵμα-
Πρὸς τὸν σκοπὸν τοῦ
πάρχουν ἀρκεταί ἑκατο-
αἰμοδοτῶν, ἀνδρες καὶ
κες, ποῦ ἡ ὑγεία των
κολοῦθεῖται τακτικά ἀ-
ντιστοιχοῦν ὑποσφαι-

Η ΣΠΑΡΙΑΚΤΙΚΗ ΣΤΟΡΙΑ



— Πῶς σοῦ φαίνομαι;
μαί; Κουρασμένος εἰμαι
τρέχα νὰ εὕρεθῶ κοντὴ
μιὰ ὥρα ἀρχήτερα γιὰ
στενοχωρηθῆς καὶ ἀν-
σης μόνη σου...

— Καὶ γιατί δὲν καθί-
νά φαμε καὶ ὕστερα νά
μῆσομε;

Καὶ ἐξεκίνησαν, τρώ-
ψωμι καὶ τυρί. Ἐφρό-
νᾳ θαδίζουσιν ἀνάμεσα ει-
νοὺς διὰ νὰ μὴ φαίνωνται
ἀπέφευγαν κάθε συνά-
"Όταν ἔβλεπαν ἀπὸ μ-
καθένα χωρὶς ἀλλήλας.
— "Επειδὴ ἀποκοιμήθησαν

Καὶ ἐξεκίνησαν, τρώγοντα ψωμί καὶ τυρί. Ἐφρόντιζανὰ θασίζουσαν ἀνάμεσα εἰς θάμνους διὰ νὰ μὴ φαίνωνται. Κατέφευγαν καθὲς συνάντησις. Ὅταν ἔβλεπαν ἀπὸ μακρὺ κανένα χωρικὸν ἀλλὰξιν δρόμον. Ἐπὶ τὴν ἀποσκευὴν αὐτῶν

Κατά το 1927 τοποθετήθηκε
εις το μοναστήριον σχολείον Ν.
Τυρολόγης της περιφέρειας Ν.
Ήρακλειας Σερρών, μαζί με
την διευπαιδαγώγησιν της μαθη-
τώσεως νεολαίας μετά μεγάλου
ζήλου και εργατικότητος έπε-
δόθη εις όλους τους κλάδους
της Γεωργίας και ιδιαιτέρως
τόν μελισσοκομικόν.

Κατά το δεύτερον έτος ο αριθμός των κυβελών ανήλθε εις 22, το τρίτον εις 47 και το τέταρτον εις 100 κυβέλας ευρωπαϊκάς τριών διαφόρων τύπων, των τελειοτέρων ήτοι: Δαδάν-Μπλάτ, Λάγκορθ και Χόσμαν.

Ο φιλοπόθος κ. Μαυροΐδης χρησιμοποιεί, προκειμένου πα-
ρί της μελισσοκομίας, όλα τα
τεχνικά μέσα και εργαλεία έ-
πιτυχε να συγκολληθεί περί τα
35 ολοκλήρου όκαδας μέλιτος.
Εκπαιδευτής: Δρ. Γ. Καραγιάννης

«Ακούρατος και δραστήριος ούδεμیان ευκαιρίαν παραλείπει πρὸς ἀνάπτυξιν διὰ διαλέξεων καὶ ὁδηγῶν πρὸς τοὺς κατόικους Ν. Τυρολῆς καὶ τῶν πέριξ χωρίων, τῆς σπουδαϊότητος τοῦ παραγωγικοῦ κλῆδου τῆς μελισσοκομίας, διαθέτων καὶ δωρεάν μελίσας κατὰ τὴν περίοδον τῆς σμηνουργίας εἰς ποσότητες γεωργοῦς καὶ μαθητὰς τοῦ σχολείου».

Τιμηθεὶς διὰ θραβεῖου τῆς Ἀκαδημίας Ἀθηνῶν διὰ τὴν ἀποδειγματικὴν του ἐργασίαν πρὸς ἀνάπτυξιν τῆς μελισσοκομίας, ὁ κ. Μαυροῦθης εἶναι λίστα ἱκανοποιημένος διὰ τὴν ἀναγνώρισιν μιᾶς καλῆς του προσπαθείας ἣ ὁποία ἀποδέλεται εἰς τὴν βελτίωσιν ἐνὸς ἐπικουρικοῦ ἀλλὰ σπουδαίου κλάδου τῆς Γεωργίας μας.

ζιολογὸν ἐργασίαν τοῦ.

'Αριθ. πρωτ. 1