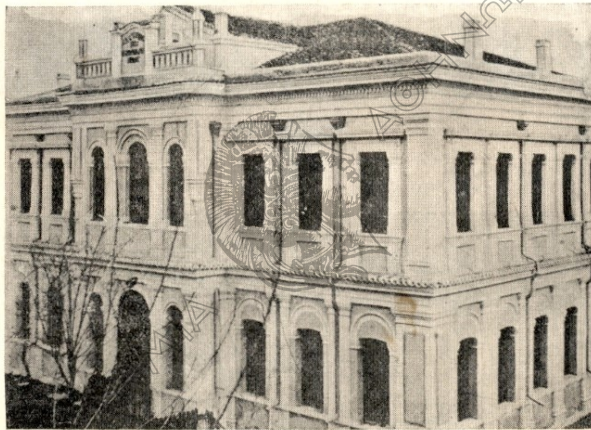




• Θρακική  
τ. ΙΕ' 1941  
ν. 396

Ἑλληνικὸν Γυμνάσιον Ἀδριανουπόλεως.  
Ἀπὸ τὴν Συλλογὴν τοῦ κ. Ἀχ. Σαμοθράκη.



Ζάππειον Παρθενονγωγεῖον Ἀδριανουπόλεως.  
Ἀπὸ τὴν Συλλογὴν τοῦ κ. Ἀχ. Σαμοθράκη.

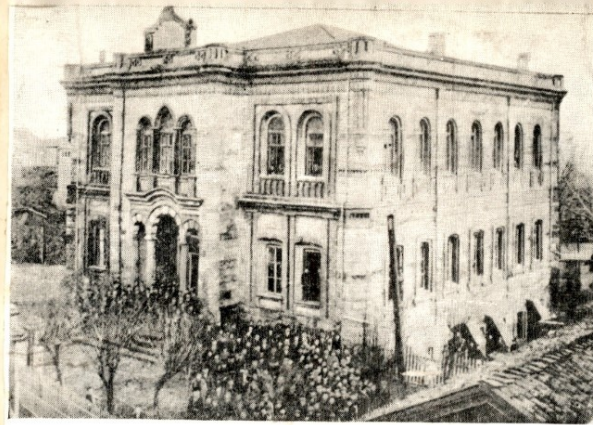


• Θρακική  
Αυ. 2.  
τ. ΙΣ' 1941  
ν. 409

Μέγαρον Στρατιάς Θράκης ἐν Ἀδριανουπόλει ἐπὶ Ἑλληνικῆς  
Διοικήσεως τῆς Θράκης 1920—1923.

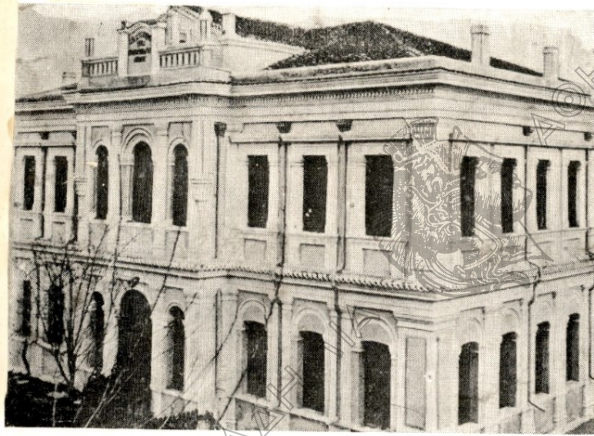
Ἀπὸ τὴν Συλλογὴν Α. Σαμοθράκη





Συλλογή  
- Θρακική Αθ  
τ. ΙΕ' 1941  
σ. 396

Ελληνική Τραπεζία Ἐλευθερούπολης



Συλλογή  
- Θρακική Αθ  
τ. ΙΕ' 1941  
σ. 396

Ἐλευθερούπολη  
Ἐλευθερούπολης

ρᾶν τῆς πόλεως.

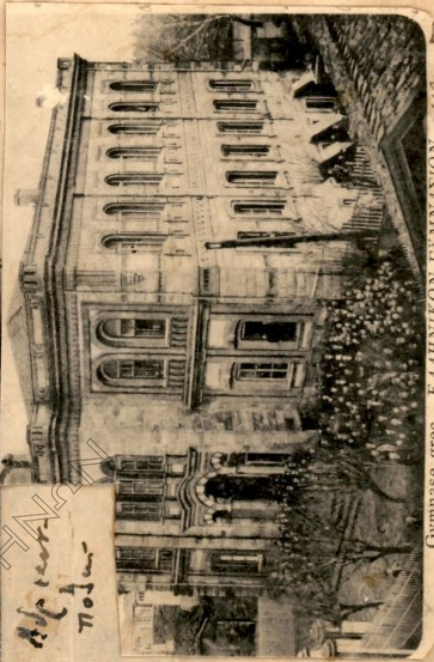
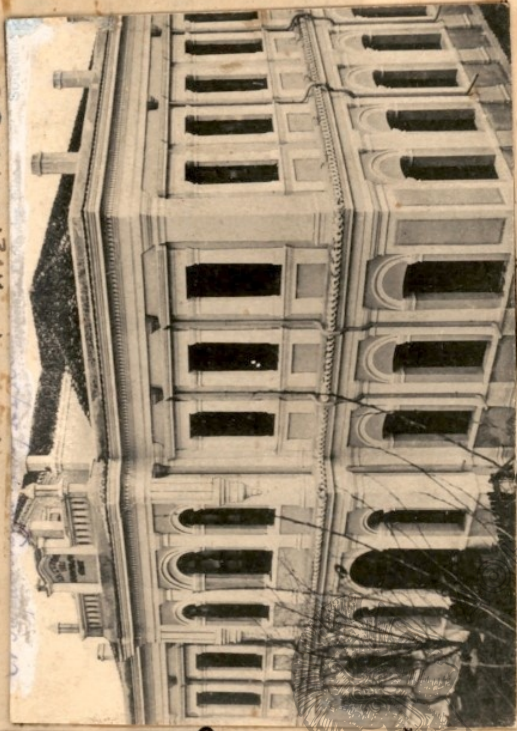
Κατὰ τὸν Βιργίλιον (Αἰνειάδος Γ, 16—18) ἡ Αἶνος ἦτο παραλία εἰς τὸ βάθος ἐνὸς κόλπου ὅπου ὁ Αἰνεΐας φεύγων ἐκ Τροίας ἠναγκάσθη νὰ προσομισηθῇ εἰς τὰ Θρακικὰ παραλία ἐνῶ σήμερον ἡ πόλις ἀπέχει ἡμίσειαν καὶ πλέον ὥραν ἀπὸ τῆς παραλίας.

Κατὰ τὸν μέσον αἰῶνα, ἐπὶ τῆς ἐποχῆς τῶν Παλαιολόγων ἡ θάλασσα ἔφθανε μέχρι τοῦ κεντρικοῦ φρουρίου κατὰ τὴν ρητὴν μαρτυρίαν τοῦ

1) A. Viquesnel: Voyage dans la Turquie d'Europe.—Description physique et geologique de la Thrace,—avec 54 planches in folio. (Τόμ. Β', σελ. 268).



Ζήτημα της θεωρητικής και πρακτικής



Gymnase grec. E.L.H.N.I.K.O.N G.Y.M.N.A.S.I.O.N.

Επί της  
Πολιτείας



Μεγαλόσπασμα οφθαλμίου ή Αφθίανον πλάσι επί Κληρονομίας  
Διορισμού ή οφθαλμίου





Μεταγενεῶν Ἐπαγγελματιῶν ἰατρικῆς  
ἐπιτελεῖται ἐν τῷ Ἰατρικῷ  
Ἰνστιτούτῳ ἐν Ἀθήναις



ΑΚΑΔΗΜΙΑ

ΑΘΗΝΑΝ

ΕΠΙΤΑΓΗ ΤΗΣ ΜΕΤΑΓΕΝΕΩΣ

828