

Α Α Α

ΠΡΑΓΜΑΤΕΙ

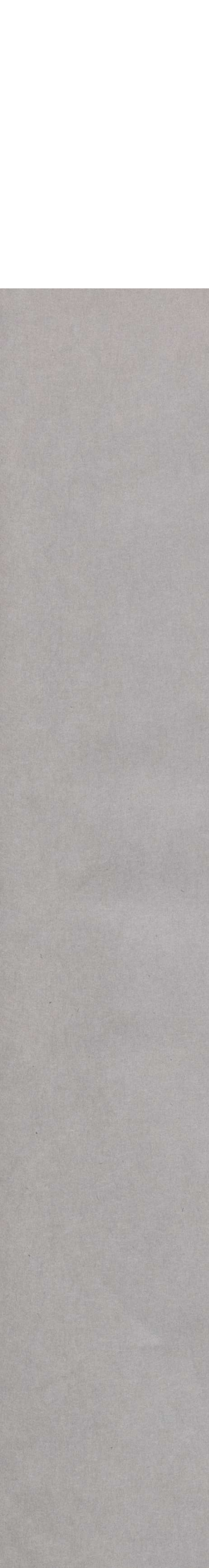
ΤΗΣ

ΚΑΛΗΜΙΑΣ

ΘΗΝΟΥ

33







70058

ΑΚΑΔΗΜΙΑ ΑΕ

ΠΡΑΓ
ΤΟΜΟΣ

ΤΟ

ΓΡΑΦ

ΒΙΒΛΙΟΘΗΚΗ
ΑΚΑΔΗΜΙΑΣ
ΑΘΗΝΩΝ

26910 / 1977

Μὲ τὴν σ
εἰς τὰς ρίζας
ἀπησχολήθημεν
μέχρι τοῦ Βυζαντινῆς
τὴν καθημερινήν
τέρας ἀφετηρία
ρον — εἰς τὴν γ
ρινὸν Βασίλειον,
ματολογικῶν συ
φελον νὰ εἰσέλθοι
εἰς τὴν ἱστορικὴν
σωμεν τὴν ἀντι
ἀφήσωμεν ἐπίστ
κατώκησαν εἰς
ὅποια πιθανολογ
ἀποκαλυφθέντα
ροῦμεν νὰ ἔχωμε
Χριστοῦ χιλιετη
τῆς ἐπώασεως τ
μεῖα ποὺ κατέλι
᾽Αλλ' ὁ τελευταῖος
Καὶ εἰς τὰ πορί
τὸ δυνατόν τὴν

Πρώτη ἡ
ἡ Πύλος καὶ ἡ
κὴν ἀναπαράστο
δύο πτυχάς του,
κὰς ψυχολογίας
κοινωνίας καὶ σ

ἡρεμία
τροπία
σικὴν

λιος *L*
πίστιν
γεννᾷτ
τος. "Α
εἰς τὸν
νωνικῇ
στεύετ
καὶ ἡ
ὁμοιομ
εἰς τὰς
ἀπὸ το
νιον ἔθ
μιούργ
μεταβα
Borṛā,
στεροῦ

νὰ ἐντ
Καὶ ἀ
παρού

στερέω
τοῦ *Αἰ*
μητρότ
σεις τῆ
τῆς φύ
τὴν ἐξ
προὔπα
ὅπως τ
Γαῖα κ
δῶνος
ὑπὸ τῇ
εἶδος τ
νομένον
Αἰγυπτ
Borṛā,
Καὶ ἡ
πως δέ

τικὰς καὶ περιόδους
ἀπὸ τὰς ὁποίας οὐ
Τὸ δεύτερον
πόλεμος, φεῦ !, εἶνε
Γκαῖτε, θέλει πο
ποὺ ἀπαντῶνται
ἄράγε σχέσιν με

Πόσα προ

γαλέα ἀναδρομὴ

Πῶς νὰ
ἔρως, ἢ ἀγάπη
τοῦ πόρου ;

ИРАТНА

10.6

10.6

10.6

10.6

10.6

10.6

10.6

10.6

10.6

10.6

10.6

10.6

10.6

10.6

10.6

10.6

10.6

10.6

10.6

10.6

ΠΡΑΓΜΑ

ΤΟ Θ

Δύο θέμ
τῶν ἥρωικῶν χ
Τὸ πρῶτον, α
χαίου κόσμου ὁ
ΤΑΣ ἔφερον εἰ
πείας πόλεως.
καὶ ἀποδίδει κα

Τὸ δεύ
του δὲν εἶναι
ἀποτελέσματα,
τῆς θρησκείας
σκείας πρέπει ν
κατάλοιπα τὰ ὅ
ἀριθμὸς τάφων
των ἐπλούτησα
παρέχουν, προσ
ἐπέτρεψαν τὴν
Πέραν ὅμως αὐ
τὴν θρησκείαν

Συνήθως
καὶ τὰς λατρευτ
διὰ τὴν μυκηνα

* Ἡ ὁμιλία
τὸ κείμενόν της τὰ

1. Κορυφαῖ
ἀπέβη ὁ MARTIN
naean Religion an
στημονικῆς βάσεως
τοῦ Χαλκοῦ.

κοῦ δὲ
 ῥάκτο
 τὴν θ
 καὶ γ
 πρὸς
 συγγρ
 τοῦ ἐ
 ρίζετο
 τέχνη
 ὁ μελ
 ναϊκῇ
 διαμφ
 μανθά
 ὑπαίθ
 κείμεν
 σύμβο
 στικοῖ
 δρων

τῆς Κ
 ὁποία
 MICH
 τρεῦον
 ἀπαρι
 νουν τ
 ὁποία
 ροφορ

τούτων
 and Pil
 παραστο
 The Re
 Mycena

ἔργον το
 1956. E
 Philade
 PALMER

συγκεντρώσει
τρόπως ὑπὸ
πλὴν τῶν τα
σκευτικὰ ἔθιμ

Ἀκόμη
εἶναι ὀλίγα κα
Ἴσως ἀξιολο
CASKEY εἰς τ
εἰς τὸν 16^{ον} ἢ
κρητικὰ ἢ προ
κτηρίων, τὰ ὅ
διεσώθη ἐκ τ
δεικτος. Τὸ α
μέγαρον, τὸ ὅ
συνεργατῶν τ
σις του καὶ ἡ

Μικρὰ
Μπερμπατίου,
ἐντὸς οἰκημάτ
τῆς εὐρέσεως
ναΐσκων εἰς τ
ὑπέθεσαν τὴν
Ἑλλάδος. Μέ
εἶναι δυνατὸν
λίθον ἐκ πώρο
ὑπὸ γραπτοῦ
ματίου, τὸ ὅπ
Δυστυχῶς τὸ π
ὥς ἐκ τούτου

1. Hespe

2. H. GA

3. K. Ko

Vorperikleischen

Eleusinian Myst

4. O. FR

1922 - 1930, Stock

5. C. W.

Πλησί
τῆς «Ι
ρωμέν

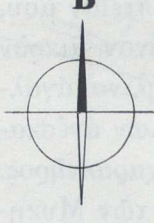
ὁποῖον
μεγάλη
Προτο
νικὴ ἀ
ναμένο
θρησκ
την αἰ
καὶ πα
ἐδώρη
τέσσαρ

ἐχαρά
ρου, τ
Τὴν ὑ
τὸ δάπ
τὴν ἱερ
οὔτε δ
στευεν
θαυμα
ὅμως
ἀκόμη
κορυφ
πλεγμ
ἐμπεπ
νου τῇ
γματα

σημείωμ
«Οἰκίας
and Gu

μέχρι τοῦδε οὐ
 Πρέπει ὅμως
 παντελῶς. Ἡ
 ἀνακτόρου τῇ
 παρατηρεῖται

Ἡ βορρ
 σκαφῇ πλήρως



Ἡ δυτικὴ κλιτ
 εἶναι διδακτικὸ
 νικοῦ Πύργου
 σκαλος ΧΡΗΣΤ
 οἰκοδόμημα, τὸ
 2, M). Τὸ κτήρ
 μεσαῖον τῶν ὁ

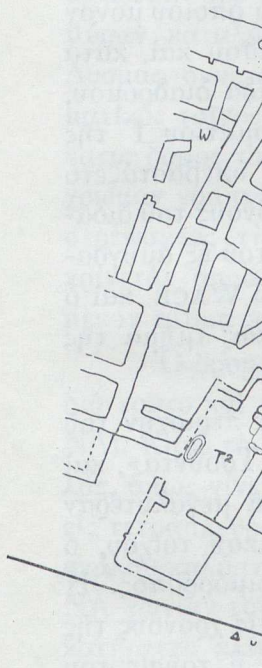
προα
χουσι
ἀβαθί
ῆς τὸ
ὡς «β
διαφό
τὸ ὅπ
καὶ δε
Εἰς τὸ
ρέθη
εἰδωλ
παρά

ρίου τ
Studi
πλευρ
σκευᾶ
βωμὸς
στοιχε

τος ὕ
ὑπὸ τ
τὸ 19
ἀνώγε
μάτια
ψαν ἱ
Ἄναμ
ναίων
λαξε γ
κοῦ χα

λια ἀπ

ἐκτασις τῆς κλ
 λαβον μὲ τήν
 ὑπὸ τῶν προγε
 βοηθήσουν εἰς
 αὕτη, ὑπὸ τήν



ρως, συνεδέθη
 τοῦ δυτικοῦ Κυ
 κλιτὺς καλύπτει
 λαβυρινθώδη ὁ
 ἀστυνομικὴν ἔρ

1. Γ. Ε. Μ
 Ἀρχαιολογικῆς Ἑ
 σιον Κ. Ὁρλάνδον
 τῆς ἀνασκαφῆς ὅρ

μνησ
 Δυσμ
 Τὸ ἀ
 ἀναλ
 αἰῶν
 1886
 ὀγκώ
 ἀπεκ
 μῆκο
 διασ
 «Οἱκ
 ὑπὸ
 σκάλα
 λίτου
 ΤΑΥΤ
 πρὸς

διαδρ
 καθω
 ἀσφά
 ὅποῖο
 ἔργασ
 ΥΕ Ι
 ἔπαυ
 καὶ ἡ
 λειμμ
 ὑψηλ
 διὰ π
 «Οἱκ
 διεσώ
 γωνία
 περιβ
 νόησι
 εἴσοδ

τοῦ ἐλληνιστικῆς
ἀποκάλυψιν τοῦ
ρίαν του (εἰκ. 2).
πλάτους 0.90 μ.
ἀπεκαλύφθησαν
διφύλλου ξυλίνου
ὡς καὶ τὰ καμ
ἀποδεικνύουν ὅτι
θύραν καταλήγει
Δυσμάς, συνεκ
ματικὸς τοῖχος
τατος δόμος τοῦ
χρωμον γραπτὴ
στρέψαντος τῆς
κρίνεται ἄρμα,
μενον τμήμα π

Ὁ δρομὶς
διὰ τοῦτο καὶ τῆς
ΝΔ). Κατὰ τὸ
λάς, ὅπως γίνε
εἰς τετράπλευρο
σκάλου καλύπτ
ΝΑ γωνίαν τοῦ
κατήρχετο κλῖμα
ΚΑ), ἡ δυτικὴ
λημματικοῦ τοῦ
κνύει ὅτι κλῖμα
διασώζεται, ἀν
αὐτὸν χρόνον. Ὁ
ὅμως διὰ τὰ ἀ
τους 0.36 μ. κο
ὁ ὁποῖος θὰ ἔβ
Πύλην τῶν Λε
ὅμως, καὶ δι' αὐ
εἰς τὴν θύραν τ

Ἀπὸ τῆς

μος Τ
(εἰκ. 2
τοίχων
λημμα
τοῦ δα
κὸς το
τηρεῖτ
ὅτι εἰς
Οἱ δόμ
ρωμέν
ἀντίστ
πλάτοι
λιθαρί
του. Ὁ
Borrob
πέραν
House
καὶ πίν
σκαφῆ
παρόντ
«Κτήρ

Τσούντ
ἦτοι κ
1,50 μ.
λύφθη
ρίων ὅ
θρανίο
κονιάμ
μῆκός
2,50 μ.
3 μέτρο
φρὰν κ
στενοῦ
μέσου ὅ
ὁποίου

εἶναι δυνατόν
δὲν διασώζοντο
Ὁ στενο
ζεται ὑπὸ ἀναλ
ται ἀπὸ τοῦ διο
ἐκαλύπτοντο ὑ
διατηρούμενα ἰ
τελεῖτο ἀπὸ 6
τμήμα πέμπτης
βαίνει καὶ πέρο
ρίου Γ κατὰ τὸ
καταλήξη εἰς τ
τετραπλεύρου
προσόψεως ἐκε

Τὸ κτίσμα
ἔξαρχα ἐκ καλῶ
διασωθέντος ἀπ
Ἀνατολὰς περὶ
δαπέδου τοῦ διο
πλευρὰ ἦτο κεχ
Ἀλλὰ καὶ ἡ ἐπι
τὸ ὁποῖον εἶχεν
τίζετο πρὸς Ἀν
κατὰ χώραν (π
0.07 μ. ἄνωθεν
κατειργασμένην
0.03 μ. Εἰς τὴν
κίλων διαστάσε
χρήσιμοι διὰ τῆ
ἡ ταινία.

Τὸ μέγιστ
χιστον εἰς 0.44
γον ἄνωθεν τῆ
καὶ τῶν πωρολί
ἐπληρώθη διὰ μ
εἰς τὸ ὁποῖον ἀρ

τὴν ὕ-
 σεν ὁ
 καὶ ἡ
 εἶχε τ
 κὸν μ
 θέσις
 τὸν ἔ
 ἀποδε
 θωρίο
 τῶν π
 ἐπ' α
 δύνατ
 ρῶν,

τολικο
 κτύλιο
 καὶ εἰ
 κατασ
 ὑψηλό
 κλειομ
 μελαν
 τὸ τμή
 μευε δ
 Ἀπὸ
 Γ₁, τ
 διὰ τῇ

τίου Γ
 ὑποτε
 τράπε
 σμένοι
 κατὰ
 πρῶτο
 του ἡ
 λόγῳ
 τὰ ἐπι

εὐρίσκεται πρὸς
ρισεν ὥς ναῖσαι
ὑπὸ τοῦ ΤΣΟΥ
τῶν ἱερῶν, τὰ
«Οἰκίας Τσού
μακρὸς διάδρο
περιοχῆς. Σημ
εἴσοδος εἰς τὸ
TAYLOUR. Ὁ
ἀναβάσεις (τὰ
ματα τῆς ἀκρο
ἐκλείετο ὑπὸ
τὰ ἱερὰ πρόσβ
μένων. Οἱ ἀμέ
τοῦτο, διὰ πρ
σπουδαιότητα

Πρὸς τὴν
καὶ ΚΑ) εἰς τ
πλευρὰν τῆς κ
αἱ πλευραὶ τοῦ
ὑψους καὶ πλά
τὸ ἀρχικόν του
κῶς θὰ κατέλη
σήμων, εἶχον
προφανές ὅτι
ὁποίας θρησκε
τῶν Λεόντων,
αὐτὸν ἱερὰ κτή
τρεῖαι καὶ προσ
μεναι ἀπὸ τῶν
ἀνάκτορον ἢ ὑ
πόλιν. Ὁ τετρο

Ἡ πλήρη
πτικὴ καὶ ἀτελή
ἐπέβαλλον τὴν
ἐπιπέδου τῆς π

ριον
1972
πλευ
εἰς ἁ
Γ₁).
Borog
καθ
κλεισ
δετο
ρεῖτο

καλύ
WAC
0.80
κτου
τος τ
μῆκό
σις π
της δ
κεχρ
πὸς τ
ροῦ ε
ἐπτά
διατη
εἰς τὸ
βάλλ
κὴν δ
βύθιο

νοτίο
πλέσι
Τὰ κα
τέλει
πραξί
πλέσι
κατω

ἐκαλύπτετο ὑπὸ
θησαν κατὰ χάριν
Πρὸς Βασιλέα
τοποθετημένος
(σφηνῶν) ἐπὶ τῆς
(πίν. V). Ἡ ἐπι-
εἶναι ἀκατέργαστος
ἀποκλείει τὴν
καὶ ὁ ὀγκόλιθος
ξίας, ἴσως δ' ἐπὶ
Slaughtering s

Κατὰ μὴν
τόπους προεκτε-
ξέχοντα τμήματα
πλέσιαν καὶ οὐκ
πλάτους 1,00 π
τούτου ἐκαλύπτ
Τὸ περὶ τὴν ΒΑ
τὸν ὁποῖον περ
IV α, Σ II). Ε
ἀσβεστοκονίας
ἐκάλυπτεν ὅλην
ρηθῇ ὥς μεταγα
καὶ ὁ ὀγκόλιθος

Πρέπει ν
βωμόν, τὸν ὀγκ
μόνον στρώματ
σαμεν ἤδη ὅτι τ
λαπλῶν ἐπιχρυσ
Εἶναι δυνατόν
εἰς ὀλίγους μόνο
ἢ ἐπιφάνεια κα
ὅτι ἢ ἀνωτέρω

Δὲν δύνα
ὀρθὸν καὶ ὅτι τ
τερον μικρὸν νό

ἀπετί-
 ὀλίγα
 κτήρι-
 χωσις
 καὶ ἄ

Τσού-
 τιον ὁ
 καὶ εἰ-
 ἐπίση-
 νὰ σχ-
 τοῦ π-
 πλακά-
 ἐπιφο-
 βωμό-
 λότερ-
 λαμβά-
 τὴν Ε-
 ἐξετεύ-
 πεταλ-
 ὅτι δι-
 φθη,
 τῆς ν-
 τὰς λα-
 πεταλ-
 ὅτι κο-
 τοῦ κ-
 σκοπο-

σιν εἰ-
 καὶ το-
 1972,
 κατὰ
 σκευα-
 παχέο-
 πλακο-

ρεῖτο ὑπὸ παχ
τοῦ δευτέρου ἱ
ματα· βεβαίως
καὶ ἀνάγονται
χωσιν στρώμα
νειαν τοῦ βωμ
τῶν ἡμερῶν με
νον τέφραν, περ
ὄστοῦ ζώων. Εἰ
σφαγιασθέντα
πρὸς ἱερουργικ
ἀφαιρεθῇ κατὰ
τοῦ βωμοῦ, ἥτι
ρους τοῦ 1200

Ὁ βωμὸς
οποίου διεσώθη
πλευρᾶς (πίν.
ὅποιον ἦτο ἰδρ
χων περὶ τὸν
καὶ κεκαλυμμέν
πυρὸς καὶ ἡ διά
ἡ στέγη ἐβυθίσ
ρίου μαρτυροῦν
μακροχρονίου γ
κτήριον κατεστ
λείφθη, ἀφ' οὗ
σιας, ἐσφραγίσθ
χῆς. Πρέπει νὰ
τας ἀνεῦρε τὸ
λοι δαίμονες ¹.

Ἡ ἀποκ
«Πομπικῆς Ὀδ
τὸ τμήμα τοῦτο
Κέντρον τῶν Μ

1. Ἐφ. Ἀρ

κῶν
 θρησ
 όποί
 ρίαν
 Κέντ
 τήν
 τρου
 (εἰκ.
 τῶν
 μικρο
 θους
 ναικῶ
 κνύει
 εἰς α
 τὸ 1

ἢ τῶ
 κλιτύ
 προβ
 ἔως τ
 των
 δένδρ
 σαν
 μικρο
 αὐτή
 πόλε
 θεᾶς

στοκ
 ὅπως
 μεταδ

HIRM

σ. 129

δὲν εἶχε διασα
διὰ τοῦτο δὲν
WALDT, ὁ ὅπο
θου κατὰ συμ
ζωηρά, ἰσχυρί
ἵχνη προσώπο
ἵχνη ποδῶν ἢ
δος. Πρὸς τοῦ
παράστασις ἔχ
ἀνεικονικὴ πο
χονται πάντες
μίαν φορὰν ὅ
τὸ τμήμα Γ τ
νατὸν νὰ ὑπο
ὁποῖαι ἐλατρεῖ
λῶς καὶ ἄλλαι
ἦσαν αὐταὶ αἰ
τος θὰ μείνη ὁ

Εἰς τὸ ἰ
δὲν διεσώθησα
ὁποῖαν ἦτο ἁ
πήλινα εἰδωλα
των ὑποθέτει ὁ
εἰς τὸ ὑπόγειον
Νομίζω ὅτι ἡ
νὰ τὴν στηρίξο
ἵνα διὰ χρώμα
τρομακτικὴν κα
πλάσται ἦσαν ὁ
ναῖοι τεχνῖται
παρέχουν τραν
χρόνων. Ἀκόμ
εἰδώλων, παρὰ
σησιν τεχνικῇ

τεχνή
 ρουν
 βολή
 σμός
 διὰ ν
 Ἡ ὅν
 διὰ τ
 πρόσ
 λουν
 νῶν
 ἄποτ
 εἴτε
 μὸς κ
 εὐφο
 λατρε
 λατρε
 ὡς τ
 συναδ
 δώλω
 τιθέμ
 σου τ
 ὄψιν,
 γείου
 δύνατ
 δυνατ
 κνύετ
 Κέντρ

εἰς τὸ
 τῆς θ
 ἐπίχω
 σεις ὁ
 εἰς ὁρ
 ὑπὸ σ

τοῦ κτηρίου. Τὰ
ἀσπίδες δὲν ἦσαν
στον εἰς τὴν κορυφήν
εἰς τὰ ἀνάκτορα
περιπτώσεις ἀπὸ
τοῦ ἄρχοντος τῆς
κοσμητικαί, διὰ τὴν
ἐπληρώθη παρὰ
κτήριον παρὰ
τὸ ἐπὶ τῆς κορυφῆς
σκευτικὸν Κέντρον
σύμβολον ἦτο
τοῦ Νοτίου Κτηρίου
ὅποια ἡ Θεὰ
Μυκηναίων.

Ἀκόμη,
Τσούντα», τοῦ
Κτηρίου εὐρέθως
ἀπὸ ἑτέραν πλάνην
φικὰς παραστάσεις
χαρακτῆρα. Ἡ
Εἰς τὸ τμήμα τῆς
μορφῆς βαστάζον
σώπου καὶ ὁ λαὸς
ἐνῶ οἱ μακροὶ βασιλεῖς
τοῦτο χρῶμα ἀπὸ
πὸν ἐγράφη εἰς
λαίμιον καὶ τοῦ
τῆς γυναικός, ἡ
γυνή. Τὸ γνωστὸν
κῆς Ἑλλάδος
Βαφειοῦ τοῦ εὐρέθως
νῶς ἱερεὺς, ὁδὸς

1. G. RODEN
ὕψος μόλις 0.31 μ.

2. MARINA

πολλὰ
 δυνα
 ἢ θεο
 θεῖον
 χαυλ
 ἁμέσ
 γόσχ
 θως
 περί
 ἢ ὅπ
 θέντο
 πολε
 σκευ

καὶ 1
 ρούσι
 κρατε
 φόρε
 πον ἐ
 Τόση
 θὰ ἦτ
 εἰς τὴ
 ὥς ἀν
 μέ λε
 ὥς ἀν
 εἰς τὸ
 σύνθε
 σωμε
 τὴν κ
 ἐκείν
 ριστεῖ
 πρὸς
 ἦτο ἐ

κρατοῦσαν αὐτὸν
τότε πρέπει νὰ
εἶδος τοῦ ἀναθ
διάφορον ἀναθ
καὶ ἀποδεικνύει
τρέυετο εἰς τὸ
φανερώνει ἴσως
παιδία, τὸν γὰρ
αὐτὴ τοῦ Θρησ
ὁποίας εἰς τὸ
γραμματικῆς Β γ
οἰκογενείας, κο
ἐλατρεύοντο ἰδι

Εἰς τὴν
εὐρέθη καὶ τε
παράστασις ποδ
νεται ἡ ἀρχὴ δ
ὑποποδίου καὶ
γυναικείαν καθ
θρῆνυς, ἀποδει
μεγάλης σπουδ
Ἄλλὰ τὸ κτήρι
τῶν Μυκηνῶν,
ἱερατικοῦ χαρακ
λίσσα, ἀλλὰ μεγ
σιν καθημένης
σφενδόνης τοῦ
δου. Καὶ ἡ μορ
νες προσφέρουν

Τώρα προ
λογίαν πρὸς τὴν
τρόπον, ἔχουν
δακτύλων καὶ τ
χώσεως, εἰς τὸ

1. MAPINAT
πίν. III, 2. EVANS

λοιπὸν
 ἀνήκα
 νην θ
 θημα
 ἴσως
 τὸ δι
 τὴν ὁ
 Ἑλλ
 θὰ ἔγ
 τικὴν

περιο
 ἐπιγρ
 θμὸν
 Ἑρμ
 μὲν ε
 χαρὰ
 τὸ 19
 Μυκ

οὔσιο
 πρὸς
 μενα
 ζοντα
 ἀνάκ
 ἐβασί
 εἰς α
 πον,
 ρεύς,
 ἴχνος
 σίς το
 χαρὰ

ἱεροῦ εἰς τὸ ἄν
τοῦ ἄνακτος ὡς
τῆς Πύλου ἀπο
οἱ ἱερεῖς ὅμως
ὁποίους ἐπεμελ
θησαν μόνον :
Θρησκευτικὸν I
οἱ θεράποντες
τοῦ Κέντρου, δ
σχέσιν. Ὁ θρησ
θὰ ἦτο ἐγκατε
Κτήριον, τοῦ
λης καλλιτεχνικ

Εἰς τὰ πο
πρὸς Νότον τοῦ
μεν, φαίνεται ὅ
τῶν δωματίων τ
ἐστία εἰς τὸ κέν
ζονται ἀκόμη τ
τοῦτο νὰ ἐχρησι

Ἡ ἀποκ
ἐργασίαν τόσων
ρώνει καὶ τὰς γ
αἰῶνος, ἐνὸς τῶ

1. Ἀκόμη δ
περίφημος ἡ Erita.
ΧΡ. ΤΣΟΥΝΤΑ, Ἐφ.
τὰς πινακίδας, ὡς οἱ
ἔ. ἀ., σ. 128. PALM
σ. 259 - 260.

Religious
evidence
Such
CHRIST
were
Wace
most
regard
cenaex
under
genera
a shrie
that a
(Fig. 1)

logical
additi
an im
the «S
retain
the so
block
had b
the ea
wall, i
two la
figure
multi-
road, s
(Pl. I,

width
floor v
Over i
remain
length

opposite direction
a bench survive
open space in fr
of the idols». In
front of the o
termination, ho
northeastern en

The struc
platform, some 2
and covered wi
platform was c
in situ (Pl. IV a,
indicate that the
Beyond the sout
of clay strength
and beyond this

There can
altar. On the po
platform served
mental altar fou
Its importance i
in the area (Fig
of «Tsountas' H
2, Γ₁); it is abov
its excavator rev
the shrines revea
as well as to th
which was barre
with paintings. 'A
to the shrines a
whose starting p
to the doorway (C
a long corridor w
course of the cor
its abrupt turn
formed for the c
sional way» for
approach and loc
by shrines.

The comp
ralized statemen
vations made im

upper
fully
1.29
corn
libat
unce
plast

below
ring
are p
fragm
slaug
be de
ned
prov
ever
side,
6.45
Room

unex
to lig
Fig.
The
fill a
yields
of a
(Pl. I
was a
seale

the s
of th
such
in th
the
(Fig.
as th
purpo
head

south area, part of
the building.

Is it possible that the
Cult Center of the
only in a minor
missible to be
was worshipped
rear room of
was found by
Goddess of War
Goddess was
idols he found
possess attributes
mon feature
color on these
frescoes (Pl. X).
color was applied
practice recalled
faces intended
Mycenae served
to avert evil,
produce of earthen
could be paraded
area and having
room of the building
represent gods.

The War
worshipped at
fragments of
(Pl. XII). Such
Thebes. But the
have a religious
of War. In the
found in the
Building» (Pl.
griffin in her
helmet, must be

From the
On them is represented
woman (Pl. X).
the woman holds
two additional

to a son.
The first
most p
life. V
been v
We m
least t
Godde
Mycen
of My

the tal
althou
to cov
male o
various
naeans
in the

shrine
a num
as if t
of the
untena
because
king t
because
priest
priest
The «S
served
which
been u

ΠΙΝΑΞ Ι.

ΠΙΝΑΞ ΙΙ.

ΠΙΝΑΞ ΙΙΙ α.

ΠΙΝΑΞ ΙΙΙ β.

ΠΙΝΑΞ ΙV α.

ΠΙΝΑΞ ΙV β.

ΠΙΝΑΞ V.

ΠΙΝΑΞ VI.

ΠΙΝΑΞ VII.

ΠΙΝΑΞ VIII.

ΠΙΝΑΞ IX.

ΠΙΝΑΞ X.

ΠΙΝΑΞ XI.

ΠΙΝΑΞ XII.

ΠΙΝΑΞ XIII α.

ΠΙΝΑΞ XIII β.

ΠΙΝΑΞ XIV.

D
T
S
K

ΤΟ ΘΡΗΣΚΕΥΤΙΚΟΝ Ε



Κλίμαξ (ΚΑ

ΤΟ ΘΡΗΣΚΕΥΤΙΚΟΝ



Στροφή τοῦ ἐσωτερικοῦ

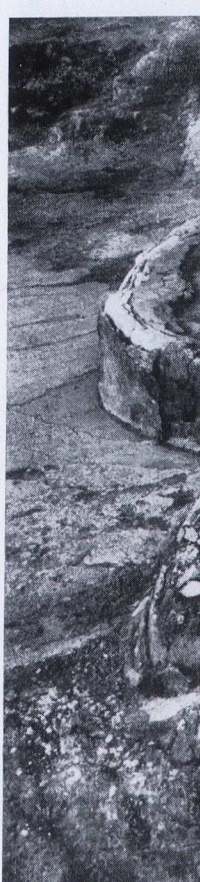
ΤΟ ΘΡΗΣΚΕΥΤΙΚΟΝ Κ



α. Κλίμα

β. Τὰ κατ

ΤΟ ΘΡΗΣΚΕΥΤΙΚΟΝ



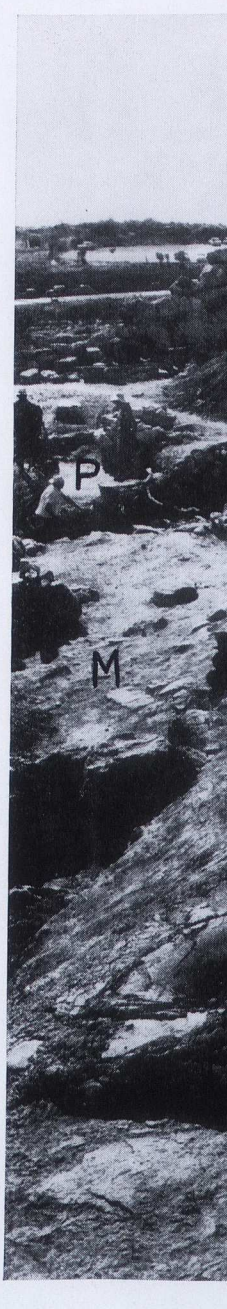
β. Ὁ πεταλός

ΤΟ ΘΡΗΣΚΕΥΤΙΚΟΝ



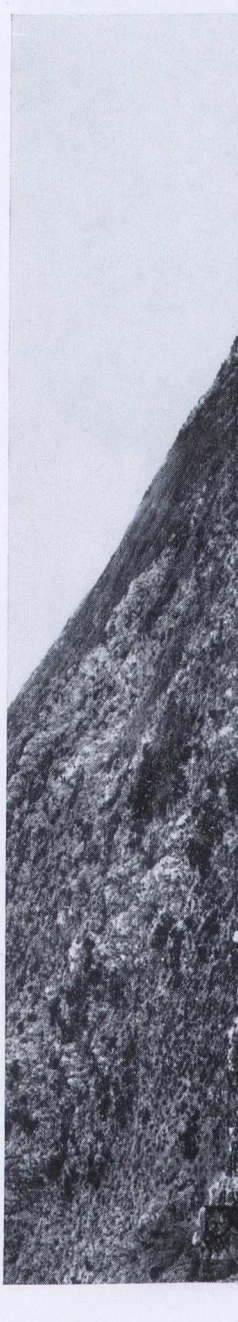
Ὁ πεταλόσχημο

ΤΟ ΘΡΗΣΚΕΥΤΙΚΟΝ



Ὁ Ναὸς Γ₁ καὶ τ

ΤΟ ΘΡΗΣΚΕΥΤΙΚΟΝ ΚΙ



ΤΟ ΘΡΗΣΚΕΥΤΙΚΟΝ Κ

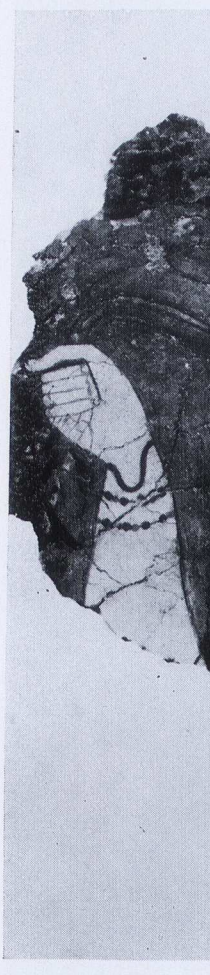


ΤΟ ΘΡΗΣΚΕΥΤΙΚΟΝ

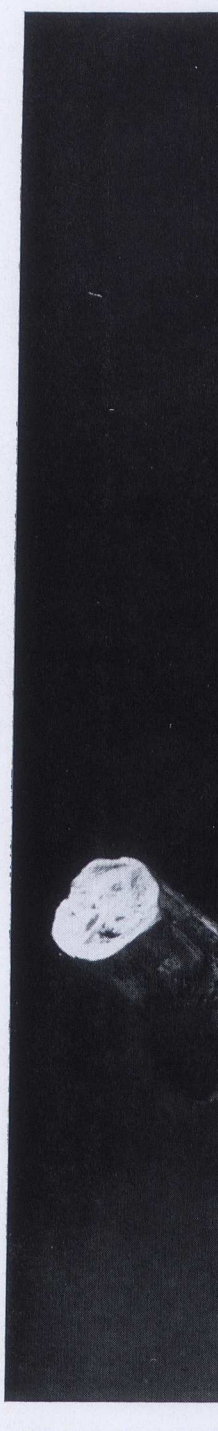


Ὁ κυκλικὸς βωμ

ΤΟ ΘΡΗΣΚΕΥΤΙΚΟΝ



ΤΟ ΘΡΗΣΚΕΥΤΙΚΟΝ



Εἶδωλον ἐκ πηλοῦ

ΤΟ ΘΡΗΣΚΕΥΤΙΚΟΝ Κ



Ὀκτώσχημος ἀσπ

ΤΟ ΘΡΗΣΚΕΥΤΙΚΟΝ



β. Έ

ΤΟ ΘΡΗΣΚΕΥΤΙΚΟΝ



